



# CERTIFICATE

**CERTIFICATO DI COSTANZA DELLE PRESTAZIONI**  
**CERTIFICATE OF CONSTANCY OF PERFORMANCE**  
**n. 0068-CPR-172/2022**

In conformità al Regolamento (UE) n. 305/2011 del Parlamento Europeo e del Consiglio del 9 marzo 2011 (Regolamento Prodotti da Costruzione, o CPR), questo Certificato si applica al prodotto da costruzione  
*In compliance with Regulation (EU) No 305/2011 of the European Parliament and of the Council of 9 March 2011 (the Construction products Regulation or CPR), this certificate applies to the construction product*

**APPARECCHIATURA DI CONTROLLO E SEGNALEZIONE PER I SISTEMI DI ALLARME VOCALE PER IMPIANTI DI RIVELAZIONE E ALLARME INCENDIO CON ALIMENTATORE INTEGRATO**  
**VOICE ALARM CONTROL AND INDICATING EQUIPMENT FOR FIRE DETECTION AND FIRE ALARM SYSTEM WITH INTEGRATED POWER SUPPLY**

Serie / Series: EVALL  
Modello / Models: EV250, EV500, EV500.2, EV500.4, EV500.6  
Caratteristiche / Characteristics: Vedere Allegato / See Annex  
immessi sul mercato con il nome o il marchio di / placed on the market under the name or trademark of

**BLUEPRINT S.r.l.**

Via Bergamo, 15, 24030, MEDOLAGO, BG, IT

e prodotto nello stabilimento di produzione / and produced in the manufacturing plant  
5012022

Questo certificato attesta che tutte le disposizioni riguardanti la valutazione e la verifica della costanza della prestazione e le prestazioni descritte nell'Allegato ZA della norma  
*This certificate attests that all provisions concerning the assessment and verification of constancy of performance described in Annex ZA of the standard(s)*

**EN 54-4:1997/A2:2006**  
e/and

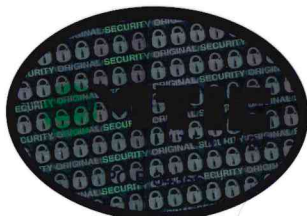
**EN 54-16:2008**

del sistema 1 per le prestazioni indicate nel presente certificato sono applicate e che il controllo della produzione in fabbrica di produzione in fabbrica condotta dal fabbricante è valutata per garantire il  
*under system 1 for the performance set out in this certificate are applied and that the factory production control conducted by the manufacturer is assessed to ensure the*

**costanza di prestazioni del prodotto da costruzione**  
**constancy of performance of the construction product**

Questo certificato è stato emesso per la prima volta in data 27/12/2022 e ha validità sino a che i metodi di prova e/o i requisiti del controllo della produzione in fabbrica stabiliti nella norma armonizzata, utilizzati per valutare la prestazione delle caratteristiche dichiarate, non cambino, e il prodotto e le condizioni di produzione nello stabilimento non subiscano modifiche significative.

*This certificate was first issued on 27/12/2022 and will remain valid as long as neither the harmonised standard, the construction product, the AVCP methods nor the manufacturing conditions in the plant are modified significantly, unless suspended or withdrawn by the notified product certification body.*



Rho, 27/12/2022  
Luogo, data di emissione  
Place, issuing date

Il Direttore Tecnico  
Dr. Ing. Giovanni Vita

MTIC INTERCERT Certification Body

# CERTIFICATE

**CERTIFICATO DI COSTANZA DELLE PRESTAZIONI**  
**CERTIFICATE OF CONSTANCY OF PERFORMANCE**

**n. 0068-CPR-172/2022**

**Configurazioni dell'Apparecchiatura di controllo e segnalazione per i sistemi di allarme vocale (VACIE) descritta nel presente certificato**  
**Assembly of Voice alarm control and indicating equipment (VACIE) included in the certificate**

<b>Prodotto</b> <b>Product code</b>	<b>Descrizione</b> <b>Description</b>	<b>Norme di riferimento</b> <b>Reference standards</b>	<b>Rev. FW</b>
EV250	Centrale di controllo 250W a 1 zona / 250W 1 Zones controller unit	EN 54-16	MB: 1.0.0 HMI: 1.0.0 PM544: 1.0.0
EV500	Centrale di controllo 500W a 2 zona / 500W 2 Zone controller unit	EN 54-16	MB: 1.0.0 HMI: 1.0.0 PM544: 1.0.0
EV500.2	Centrale di controllo 500W a 2 zone / 500W 2 Zones controller unit	EN 54-16	MB: 1.0.0 HMI: 1.0.0 PM544: 1.0.0
EV500.4	Centrale di controllo 500W a 4 zone / 500W 4 Zones controller unit	EN 54-16	MB: 1.0.0 HMI: 1.0.0 PM544: 1.0.0
EV500.6	Centrale di controllo 500W a 6 zone / 500W 6 Zones controller unit	EN 54-16	MB: 1.0.0 HMI: 1.0.0 PM544: 1.0.0
BME1	Postazione microfonica di emergenza a 1 tasto Emergency microphone station with 1 button	EN 54-16	---
BME7	Postazione microfonica di emergenza a 7 tasti Emergency microphone station with 7 buttons	EN 54-16	---
VVFP	Postazione microfonica di emergenza da parete Emergency microphone station for wall mounting	EN 54-16	---
BM1TZ-VA	Postazione microfonica a 1 tasto / Microphone station with 1 button	---	---
BM7TZ-VA	Postazione microfonica a 7 tasti / Microphone station with 7 buttons	---	---
BMD-VA	Postazione microfonica con display / Microphone station with display	---	---
BMS21	Postazione microfonica basica a 1 tasto / Basic microphone station with 1 button	---	---

F-PC-CPR-14-02-it\_en Rev. 0.0\_Certificato Sistema 1 CPR



Rho, 27/12/2022  
 Luogo, data di emissione  
 Place, issuing date

**Il Direttore Tecnico**  
**Dr. Ing. Giovanni Vita**

MTIC INTERCERT Certification Body



# C E R T I F I C A T E

**CERTIFICATO DI COSTANZA DELLE PRESTAZIONI**  
**CERTIFICATE OF CONSTANCY OF PERFORMANCE**  
**n. 0068-CPR-172/2022**

**Descrizione e caratteristiche**  
*Description and characteristics*

	EV250	EV500	EV500.2	EV500.4	EV500.6
➤ Numero Massimo di zone controllate <i>Maximum number of controlled zones</i>	1	2	2	4	6
➤ Potenza nominale audio (@230Vac) <i>Nominal audio power</i>	250 W	500 W	500 W	500 W	500 W
➤ Alimentazione <i>Power supply</i>	230 V - 50 Hz	230 V - 50 Hz	230 V - 50 Hz	230 V - 50 Hz	230 V - 50 Hz
➤ I <sub>max</sub> . A	2 A (DC), 2.4 A (AC)	2 A (DC), 2.4 A (AC)	2 A (DC), 2.4 A (AC)	2 A (DC), 2.4 A (AC)	2 A (DC), 2.4 A (AC)
➤ I <sub>max</sub> . b	3 A (DC), 2.4 A (AC)	3 A (DC), 2.4 A (AC)	3 A (DC), 2.4 A (AC)	3 A (DC), 2.4 A (AC)	3 A (DC), 2.4 A (AC)
➤ I <sub>min</sub>	0,85 ADC	0,85 ADC	0,85 ADC	0,85 ADC	0,85 ADC
➤ Tensione finale <i>Final voltage</i>	21 V	21 V	21 V	21 V	21 V
➤ Tensione carica completa <i>Full charging voltage</i>	27,8 V	27,8 V	27,8 V	27,8 V	27,8 V
➤ Ri max (with 42Ah battery)	0,2 ohm	0,2 ohm	0,2 ohm	0,2 ohm	0,2 ohm

F-PC-CPR-14-02-it\_en Rev. 0.0\_Certificato Sistema 1 CPR



Rho, 27/12/2022  
 Luogo, data di emissione  
 Place, issuing date

Il Direttore Tecnico  
 Dr. Ing. Giovanni Vita

MTIC INTERCERT Certification Body



# C E R T I F I C A T E

**CERTIFICATO DI COSTANZA DELLE PRESTAZIONI**  
**CERTIFICATE OF CONSTANCY OF PERFORMANCE**

**n. 0068-CPR-172/2022**

**EN 54-4:1997+A1:2002+A2:2006 - Prestazioni e caratteristiche dichiarate**

**EN 54-4:1997+A1:2002+A2:2006 - Characteristics and declared performance**

Caratteristiche essenziali	Essential Characteristics	Prestazioni Performance	Rif. Capitolo norma Standard clause ref.
Prestazioni dell'alimentatore - Requisiti generali - Funzioni - Materiali, progetto e costruzione	Performance of power supply - General requirements - Functions - Materials, design and manufacture	Conforme/pass Conforme/pass Conforme/pass	4 5 6
Affidabilità operativa - Requisiti generali - Funzioni - Materiali, progetto e costruzione - Documentazione - Marcatura	Operational reliability - General requirements - Functions - Materials, design and manufacture - Documentation - Marking	Conforme/pass Conforme/pass Conforme/pass Conforme/pass Conforme/pass	4 5 6 7 8
Durabilità dell'affidabilità operativa: Resistenza alla temperatura - Freddo (prova in funzionamento)	Durability of operational reliability, temperature resistance - Cold (operational)	Conforme/pass	9.5
Durabilità dell'affidabilità operativa: Resistenza all'impatto e alle vibrazioni - Impatto (prova in funzionamento)  - Vibrazioni, sinusoidali (prova in funzionamento) - Vibrazioni, sinusoidali (prova di durata)	Durability of operational reliability, impact and vibration resistance - Impact (operational) - Vibration, sinusoidal (operational) - Vibration, sinusoidal (endurance)	Conforme/pass Conforme/pass Conforme/pass	9.7 9.8 9.15
Durabilità dell'affidabilità operativa: Stabilità elettrica - Compatibilità elettromagnetica (EMC), prove di immunità (prova in funzionamento)	Durability of operational reliability, electrical stability - Electromagnetic compatibility (EMC), immunity tests (operational)	Conforme/pass	9.9
Durabilità dell'affidabilità operativa: resistenza all'umidità - Caldo umido, costante (prova in funzionamento) - Caldo umido, costante (prova di durata)	Durability of operational reliability, humidity resistance - Damp heat, steady state (operational) - Damp heat, steady state (endurance)	Conforme/pass Conforme/pass	9.6 9.14

F-PC-CPR-14-02-it\_en Rev. 0.0\_Certificato Sistema 1 CPR



Rho, 27/12/2022  
 Luogo, data di emissione  
 Place, issuing date

**Il Direttore Tecnico**  
**Dr. Ing. Giovanni Vita**

MTIC INTERCERT Certification Body



# C E R T I F I C A T E

## CERTIFICATO DI COSTANZA DELLE PRESTAZIONI CERTIFICATE OF CONSTANCY OF PERFORMANCE n. 0068-CPR-172/2022

**EN 54-16:2008 - Prestazioni e caratteristiche dichiarate**  
*EN 54-16:2008 - Characteristics and declared performance*

Caratteristiche essenziali	Essential Characteristics	Prestazioni Performance	Rif. Capitolo norma Standard clause ref.
Prestazioni in condizioni di fuoco: - Requisiti generali - Requisiti generali per le indicazioni - Condizione di allarme vocale - Controllo manuale dell'allarme vocale - Microfono/i di emergenza - Rapporto segnale/disturbo - Risposta in frequenza senza microfono/i - Risposta in frequenza con microfono/i	<i>Performance under fire conditions</i> - General requirements - General requirements for indications - The voice alarm condition - Voice alarm manual control - Emergency microphone(s) - Signal-to-noise ratio - Freq. response of VACIE without microphone(s) - Frequency response of VACIE with microphone(s)	Conforme / pass Conforme / pass Conforme / pass Conforme / pass Conforme / pass Conforme / pass Conforme / pass Conforme / pass	4 5 7 10 12 16.5 16.6 16.7
Ritardo di risposta (tempo di risposta al segnale di incendio) - Ricezione e processo dei segnali di incendio - Ritardo nell'entrare in condizione di allarme vocale - Uscita ai dispositivi di allarme incendio - Microfono/i di emergenza	<i>Response delay (response time to fire)</i> - Reception and processing of fire signals - Delays to entering the voice alarm condition - Output to fire alarm devices - Emergency microphone(s)	Conforme / pass NPD NPD Conforme / pass	7.1 7.4 7.8 12
Affidabilità operativa - Requisiti generali - Requisiti generali per le indicazioni - Condizione di riposo - Condizioni di allarme vocale - Condizioni di segnalazione di guasto - Condizione di disabilitazione - Interfaccia con i dispositivo/i di controllo esterno - Microfono/i di emergenza - Requisiti di progetto - Requisiti aggiuntivi di progetto per VACIE controllati mediante software	<i>Operational reliability</i> - General requirements - General requirements for indications - The quiescent condition - The voice alarm condition - Fault warning condition - Disablement condition - Interface to external control device(s) - Emergency microphone(s) - Design requirements - Add. design requirements for software controlled VACIE	Conforme / pass Conforme / pass Conforme / pass Conforme / pass Conforme / pass NPD NPD Conforme / pass Conforme / pass Conforme / pass Conforme / pass	4 5 6 7 8 9 11 12 13 14
Durabilità dell'affidabilità operativa: Resistenza alla temperatura - Potenza di uscita - Freddo (prova in funzionamento)	<i>Durability of operational reliability, temperature resistance</i> - Output power - Cold (operational)	Conforme / pass Conforme / pass	16.4 16.8
Durabilità dell'affidabilità operativa: Resistenza all'impatto e alle vibrazioni - Impatto (prova in funzionamento) - Vibrazioni, sinusoidali (prova in funzionamento) - Vibrazioni, sinusoidali (prova di durata)	<i>Durability of operational reliability, impact and vibration resistance</i> - Impact (operational) - Vibration, sinusoidal (operational) - Vibration, sinusoidal (endurance)	Conforme / pass Conforme / pass Conforme / pass	16.11 16.12 16.13
Durabilità dell'affidabilità operativa: Stabilità elettrica - Variazioni della tensione di alimentazione - Compatibilità elettromagnetica (EMC), prove di immunità (prova in funzionamento)	<i>Durability of operational reliability, electrical stability</i> - Supply voltage variation - Electromagnetic compatibility (EMC), immunity tests (operational)	Conforme / pass Conforme / pass	16.14 16.15
Durabilità dell'affidabilità operativa: resistenza all'umidità - Caldo umido, costante (prova in funzionamento) - Caldo umido, costante (prova di durata)	<i>Durability of operational reliability, humidity resistance</i> - Damp heat, steady state (operational) - Damp heat, steady state (endurance)	Conforme / pass Conforme / pass	16.9 16.10



Rho, 27/12/2022  
Luogo, data di emissione  
Place, issuing date

Il Direttore Tecnico  
Dr. Ing. Giovanni Vita

MTIC INTERCERT Certification Body

# C E R T I F I C A T E

**CERTIFICATO DI COSTANZA DELLE PRESTAZIONI**  
**CERTIFICATE OF CONSTANCY OF PERFORMANCE**  
n. 0068-CPR-172/2022

**Elenco delle funzioni opzionali con requisiti inclusi nel dispositivo di controllo e allarme vocale**  
*List of optional function with requirements included in the V.A.C.I.E.*

<u>Clause</u>	<u>Description</u>	
7.3	Audible warning (option with requirements)	<input checked="" type="checkbox"/>
7.4	Delays to entering the voice alarm condition (option with requirements)	<input type="checkbox"/>
7.5	Phased evacuation (option with requirements)	<input type="checkbox"/>
7.6.2	Manual silencing of the voice alarm condition	<input checked="" type="checkbox"/>
7.7.2	Manual reset of the voice alarm condition	<input checked="" type="checkbox"/>
7.8	Output to fire alarm devices (option with requirements)	<input type="checkbox"/>
7.9	Voice alarm condition output (option with requirements)	<input checked="" type="checkbox"/>
8.3	Indication of faults related to the transmission path to the CIE (option with requirements)	<input checked="" type="checkbox"/>
8.4	Indication of the faults related to voice alarm zones (option with requirements)	<input checked="" type="checkbox"/>
9	Disablement condition (option with requirements)	<input type="checkbox"/>
10	Voice alarm manual control (option with requirements)	<input checked="" type="checkbox"/>
11	Interface to external control device (option with requirements)	<input type="checkbox"/>
12	Emergency microphone(s)	<input checked="" type="checkbox"/>
13, 14	Redundant power amplifiers	<input checked="" type="checkbox"/>

F-PC-CPR-14-02-it\_en Rev. 0.0\_Certificato Sistema 1 CPR



Rho, 27/12/2022  
Luogo, data di emissione  
Place, issuing date

Il Direttore Tecnico  
Dr. Ing. Giovanni Vita

MTIC INTERCERT Certification Body