

DA-S 20-130/T-EN54



Descrizione

Il proiettore sonoro monodirezionale DA-S 20-130/T-EN54 è composto da un altoparlante full-range da 130 mm, completo di trasformatore per linea a tensione costante 100 V con 4 regolazioni in potenza 20 / 15 / 10 / 5 W. Risposta in frequenza 150 ÷ 20.000 Hz, SPL 1mt/1w 103,2 dB, con angolo di dispersione 210°.

Dimensioni esterne Ø 140 mm lunghezza 163 mm, peso 2,52 Kg, temperatura di funzionamento -25 ÷ +70 °C. Struttura in alluminio colore (RAL9010), fissaggio con staffa a U uscita cavo 1 metro con PG e scatola derivazione con morsetto ceramico 2 poli completo di termofusibile.

Classe di protezione IP 65 contro l'intrusione di particelle solide (quali parti del corpo e polvere) e l'accesso di liquidi.

Il diffusore è inoltre conforme allo standard britannico BS 5839, parte 8.

Certificato EN54-24 - 1438-CPR-0234.

Caratteristiche del prodotto

Gli altoparlanti IC-Audio sono testati e classificati secondo lo standard IEC 60529 (grado di protezione con custodia) contro la penetrazione di corpi estranei e umidità. La classificazione è conforme agli standard attraverso la caratterizzazione con un codice fisso. Questo codice è composto dalle lettere IP (Protezione internazionale) seguite da due cifre. La prima cifra indica il grado di protezione dalla polvere e la seconda cifra il grado di protezione dall'acqua. Si ricorda che il collaudo dei prodotti è stato effettuato in condizioni di laboratorio non sempre confrontabili al 100% con le condizioni dei diversi ambienti di installazione. Questa protezione può essere ridotta a causa della normale usura a seconda dell'ambiente di installazione.

Misurazioni secondo DIN IEC 268-5 | Conformità RoHS (2011/65 / UE)

La classificazione IP specificata si basa sui risultati del test IC-Audio, non sui risultati del test CNBOP-PIB. La certificazione verifica solo i requisiti minimi per la conformità EN54-24.

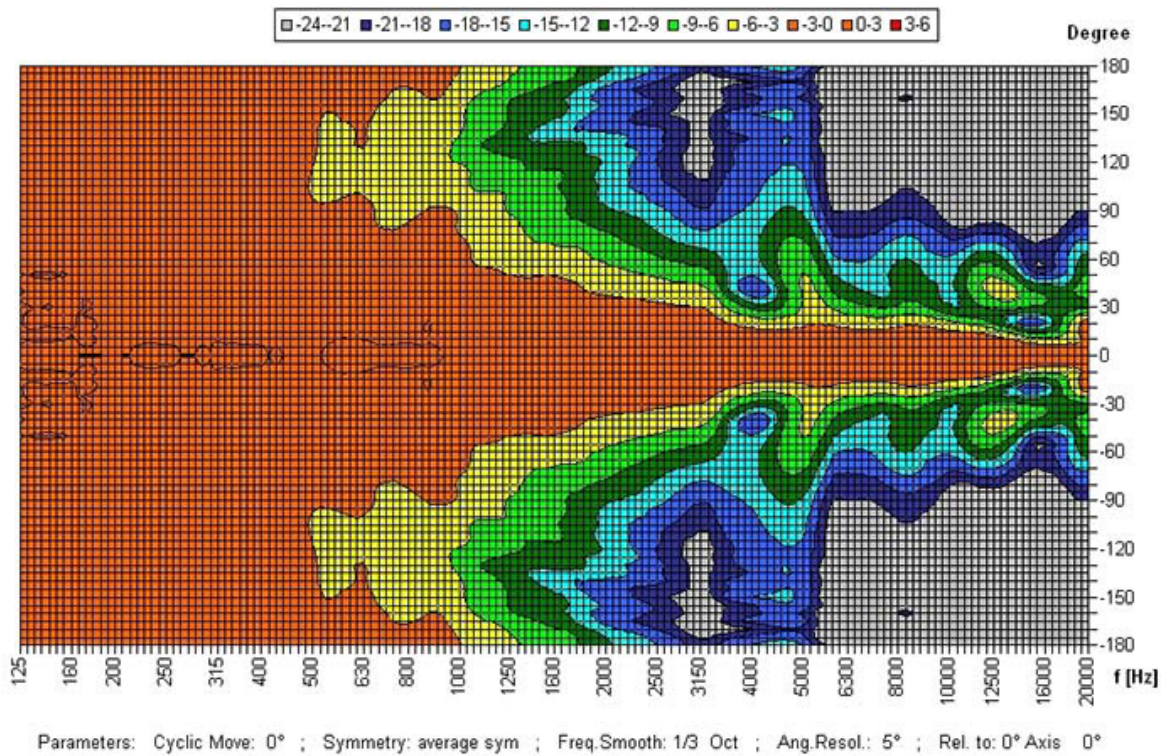
Dati tecnici (elettrici)

Descrizione	DA-S 20-130/T-EN54
Potenza	20 / 15 / 10 / 5 W
Impedenza (100V)	500 / 666 / 1.000 / 2.000 Ω
Gamma frequenze	800 ÷ 16.700 Hz
Risposta in frequenza	150 ÷ 20.000 Hz
SPL 1W/1m, peak	103,2 dB
SPL 1W/4m, peak	91,2 dB
SPL P max/4m, peak	104,2 dB
SPL rated noise power / 4m	93,0 dB
Sensibilità EN54-24, 1W/4m	80,3 dB
Sensibilità IEC 268-5, 1W/1m	92,3 dB
Dispersione -6dB, 500Hz	h/v 360°
Dispersione -6dB, 1KHz	h/v 210°
Dispersione -6dB, 2KHz	h/v 105°
Dispersione -6dB, 4KHz	h/v 55°

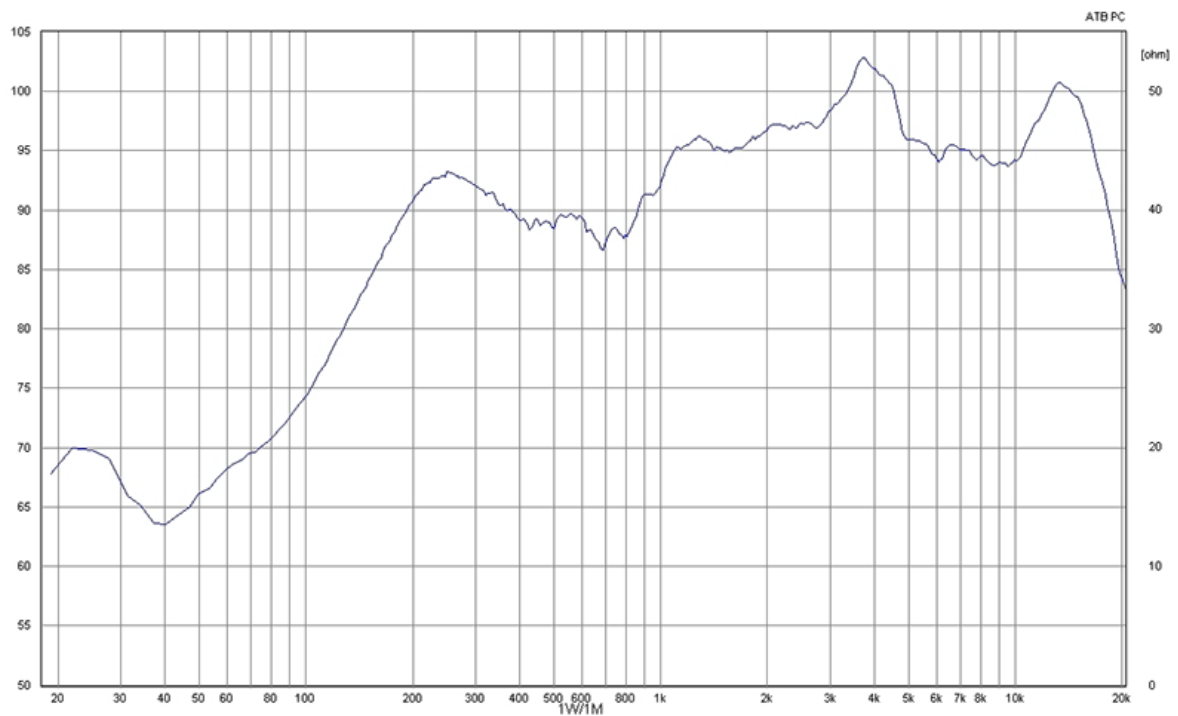
Dati tecnici (meccanici)

Dimensioni	140 x 163 mm
Materiale	Alluminio
Grado protezione	IP 65
Peso netto	2,52 kg
Temperatura di funzionamento	-25 ÷ +70 °C
Montaggio	Staffa
Connessione	Morsetto ceramico 2 poli
Colore	RAL 9010

Diagramma polare



Risposta in frequenza



Disegno tecnico

