

DK 30/T-EN54-PG



Descrizione

Il diffusore a tromba DK 30/T-EN54-PG con bocca rotonda è completo di trasformatore per linea a tensione costante 100 V con 4 regolazioni in potenza 30 / 20 / 10 / 5 W tramite selettore con taglio cacciavite posto sul retro. Risposta in frequenza 250 ÷ 15.000 Hz, SPL 1mt/1w 110,1 dB, con angolo di dispersione 110°.

Dimensioni esterne Ø 235 mm lunghezza 351 mm, peso 2,27 Kg, temperatura di funzionamento -25 ÷ +70 °C. Struttura in Plastica ABS resistente agli urti UL94V0 colore (RAL7035), fissaggio con staffa a U. Doppio PG per la connessione del cavo ingresso/uscita morsetto ceramico 2 poli completo di termofusibile. Classe di protezione IP 66 contro l'intrusione di particelle solide (quali parti del corpo e polvere) e l'accesso di liquidi.

Il diffusore è inoltre conforme allo standard britannico BS 5839, parte 8.

Certificato EN54-24 - 1438-CPR-0242.

Caratteristiche del prodotto

Gli altoparlanti IC-Audio sono testati e classificati secondo lo standard IEC 60529 (grado di protezione con custodia) contro la penetrazione di corpi estranei e umidità. La classificazione è conforme agli standard attraverso la caratterizzazione con un codice fisso. Questo codice è composto dalle lettere IP (Protezione internazionale) seguite da due cifre. La prima cifra indica il grado di protezione dalla polvere e la seconda cifra il grado di protezione dall'acqua. Si ricorda che il collaudo dei prodotti è stato effettuato in condizioni di laboratorio non sempre confrontabili al 100% con le condizioni dei diversi ambienti di installazione. Questa protezione può essere ridotta a causa della normale usura a seconda dell'ambiente di installazione.

Misurazioni secondo DIN IEC 268-5 | Conformità RoHS (2011/65 / UE)

La classificazione IP specificata si basa sui risultati del test IC-Audio, non sui risultati del test CNBOP-PIB. La certificazione verifica solo i requisiti minimi per la conformità EN54-24.

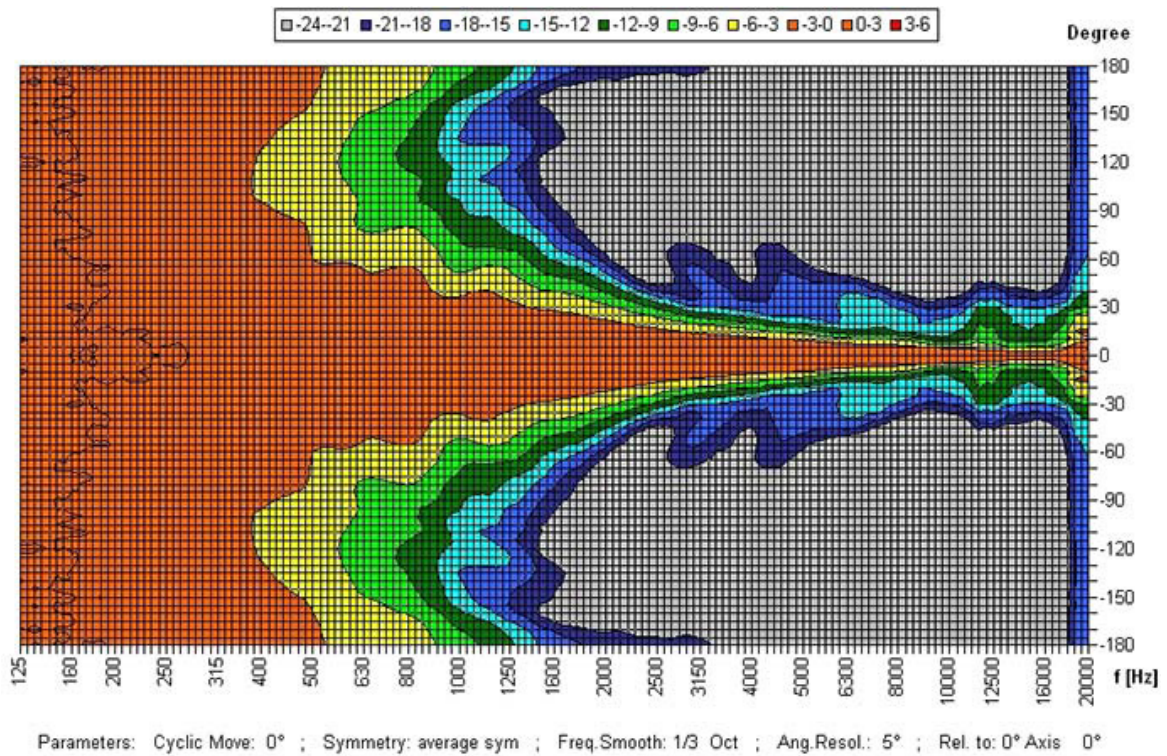
Dati tecnici (elettrici)

Descrizione	DK 30/T-EN54-PG
Potenza	30 / 20 / 10 / 5 W
Impedenza (100V)	333 / 500 / 1.000 / 2.000 Ω
Gamma frequenze	592 ÷ 6.900 Hz
Risposta in frequenza	250 ÷ 15.000 Hz
SPL 1W/1m, peak	110,1 dB
SPL 1W/4m, peak	98,1 dB
SPL P max/4m, peak	112,8 dB
SPL rated noise power / 4m	96,0 dB
Sensibilità EN54-24, 1W/4m	85,0 dB
Sensibilità IEC 268-5, 1W/1m	97,9 dB
Dispersione -6dB, 500Hz	h/v 155°
Dispersione -6dB, 1KHz	h/v 110°
Dispersione -6dB, 2KHz	h/v 65°
Dispersione -6dB, 4KHz	h/v 35°

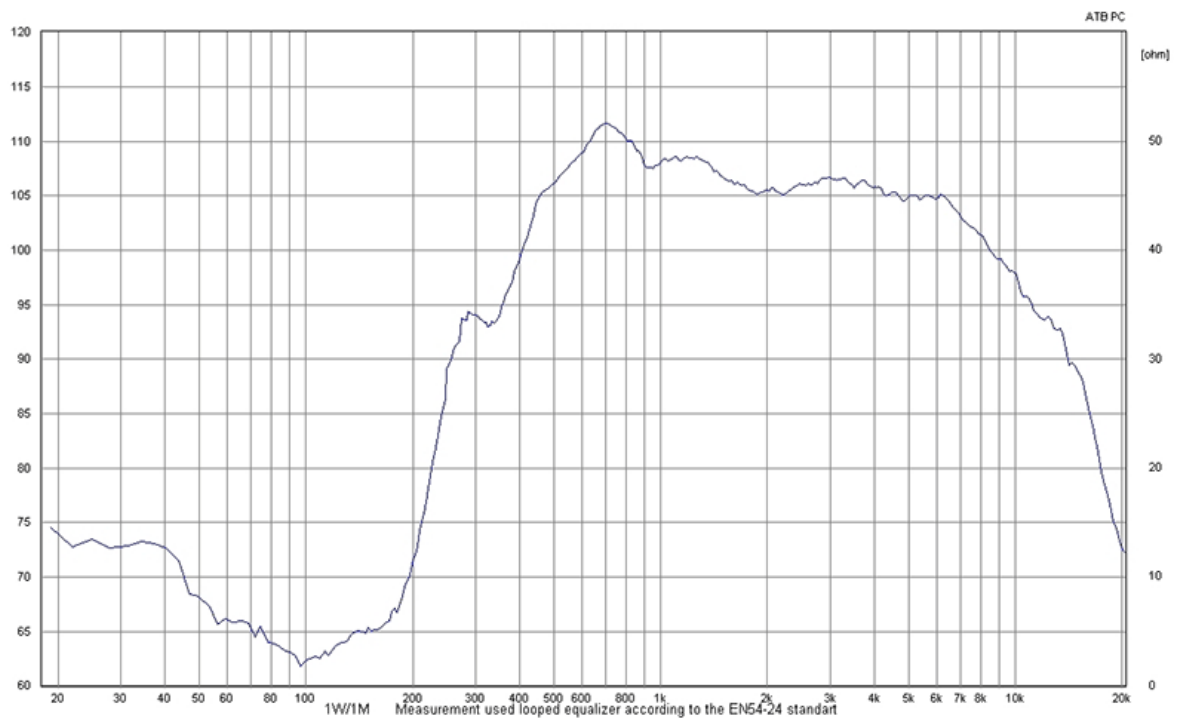
Dati tecnici (meccanici)

Dimensioni	235 x 351 mm
Materiale	ABS
Grado protezione	IP 66
Peso netto	2,27 kg
Temperatura di funzionamento	-25 ÷ +70 °C
Montaggio	Staffa
Connessione	Morsetto ceramico 2 poli
Colore	RAL 7035

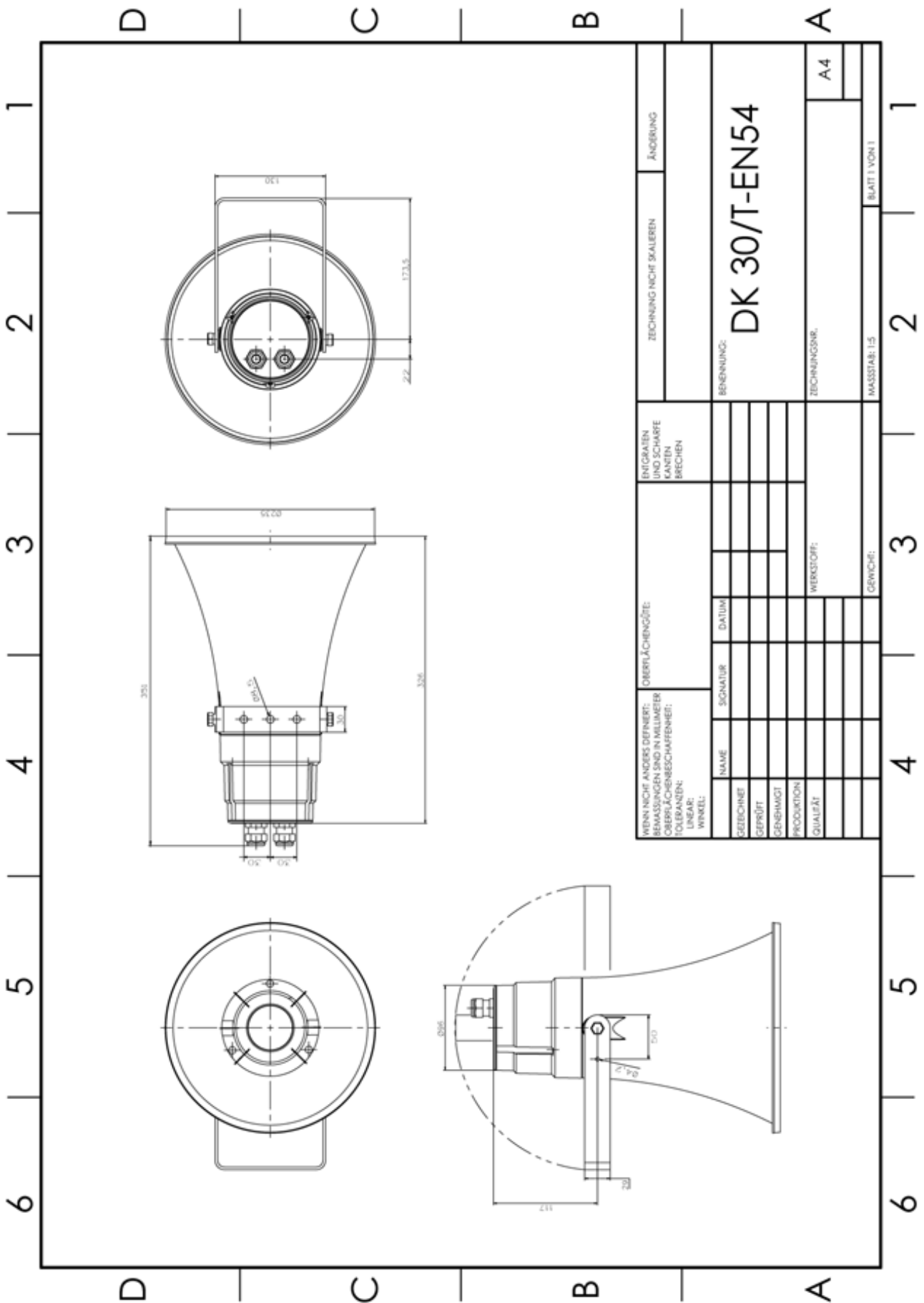
Diagramma polare



Risposta in frequenza



Disegno tecnico



WENN NICHT ANDERS DEFINIERT: BEMASSUNGEN SIND IN MILLIMETER		ENTGRATEN UND SCHARFE KANTEN BRECHEN		ZEICHNUNG NICHT SKALIEREN		ÄNDERUNG	
OBERFLÄCHENRÖHRE:		WENN NICHT ANDERS DEFINIERT: BEMASSUNGEN SIND IN MILLIMETER		ZEICHNUNG NICHT SKALIEREN		ÄNDERUNG	
TOLERANZEN:		WENN NICHT ANDERS DEFINIERT: BEMASSUNGEN SIND IN MILLIMETER		ZEICHNUNG NICHT SKALIEREN		ÄNDERUNG	
LINEAR:		WENN NICHT ANDERS DEFINIERT: BEMASSUNGEN SIND IN MILLIMETER		ZEICHNUNG NICHT SKALIEREN		ÄNDERUNG	
WINKEL:		WENN NICHT ANDERS DEFINIERT: BEMASSUNGEN SIND IN MILLIMETER		ZEICHNUNG NICHT SKALIEREN		ÄNDERUNG	
NAMME	SIGNATUR	DATEIUM	BENENNUNG:		DK 30/T-EN54		
GEZEICHNET			ZEICHNUNGSR.		A4		
GEPRÜFT			WERNSTOFF:				
GENHMAGT			GRÖSSE:		BLATT 1 VON 1		
PRODUKTION			MASSSTAB: 1:5				
QUALITÄT			GRÖSSE:				