

## DL-A 10-165/T-EN54 SKD



### Descrizione

Il diffusore da soffitto o parete DL-A 10-165/T-EN54 SKD è composto da un altoparlante full-range da 165 mm, completo di trasformatore per linea a tensione costante 100 V con 4 regolazioni in potenza 10 / 6 / 3 / 1,5 W. Risposta in frequenza 230 ÷ 24.000 Hz, SPL IEC268-5, 1mt/1W 93 dB, angolo di dispersione a 1KHz orizzontale e verticale 210°.

Dimensioni esterne Ø 170 mm profondità 76 mm, peso 1,15 Kg, temperatura di funzionamento -10 ÷ +55 °C. Struttura in acciaio bianco (RAL9010), fissaggio a vite sia del fondo che della struttura, con 2 fori per passaggio cavi sia sul posteriore che sul fianco. Morsetto ceramico a 2 poli completo di termofusibile. Classe di protezione IP 21 contro l'intrusione di particelle solide (quali parti del corpo e polvere) e l'accesso di liquidi.

E' disponibile, con un costo aggiuntivo, la personalizzazione della verniciatura del diffusore utilizzando la scala colori RAL o NCS a 4 cifre.

Il diffusore è inoltre conforme allo standard britannico BS 5839, parte 8.

Certificato EN54-24 - 1438-CPR-0232.

Gli altoparlanti IC-Audio sono testati e classificati secondo lo standard IEC 60529 (grado di protezione con custodia) contro la penetrazione di corpi estranei e umidità. La classificazione è conforme agli standard attraverso la caratterizzazione con un codice fisso. Questo codice è composto dalle lettere IP (Protezione internazionale) seguite da due cifre. La prima cifra indica il grado di protezione dalla polvere e la seconda cifra il grado di protezione dall'acqua. Si ricorda che il collaudo dei prodotti è stato effettuato in condizioni di laboratorio non sempre confrontabili al 100% con le condizioni dei diversi ambienti di installazione. Questa protezione può essere ridotta a causa della normale usura a seconda dell'ambiente di installazione.

Misurazioni secondo DIN IEC 268-5 | Conformità RoHS (2011/65 / UE)

La classificazione IP specificata si basa sui risultati del test IC-Audio, non sui risultati del test CNBOP-PIB. La certificazione verifica solo i requisiti minimi per la conformità EN54-24.

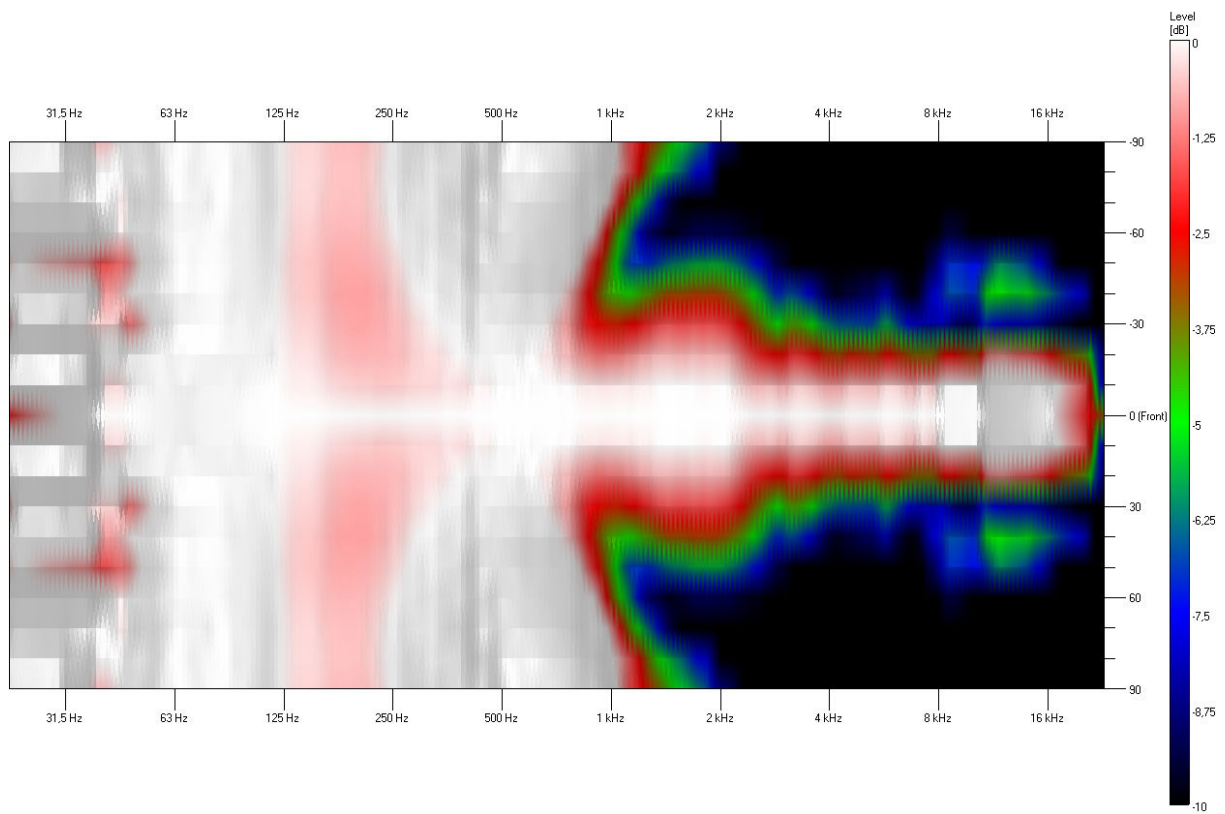
### **Dati tecnici (elettrici)**

Descrizione	DL-A 10-165/T-EN54 SKD
Potenza	10 / 6 / 3 / 1,5 W
Impedenza (100V)	1.000 / 1.667 / 3.333 / 6.667 $\Omega$
Gamma frequenze	290 ÷ 23.400 Hz
Risposta in frequenza	230 ÷ 24.000 Hz
SPL IEC268-5,1W/1m	93 dB
SPL EN54-24. Pmax /4m	89 dB
Sensibilità EN54-24, 1W/4m	81,0 dB
Sensibilità EN54-24, 1W/1m	93,0 dB
Dispersione -6dB, 500Hz	h/v 360°
Dispersione -6dB, 1KHz	h/v 210°
Dispersione -6dB, 2KHz	h/v 95°
Dispersione -6dB, 4KHz	h/v 50°

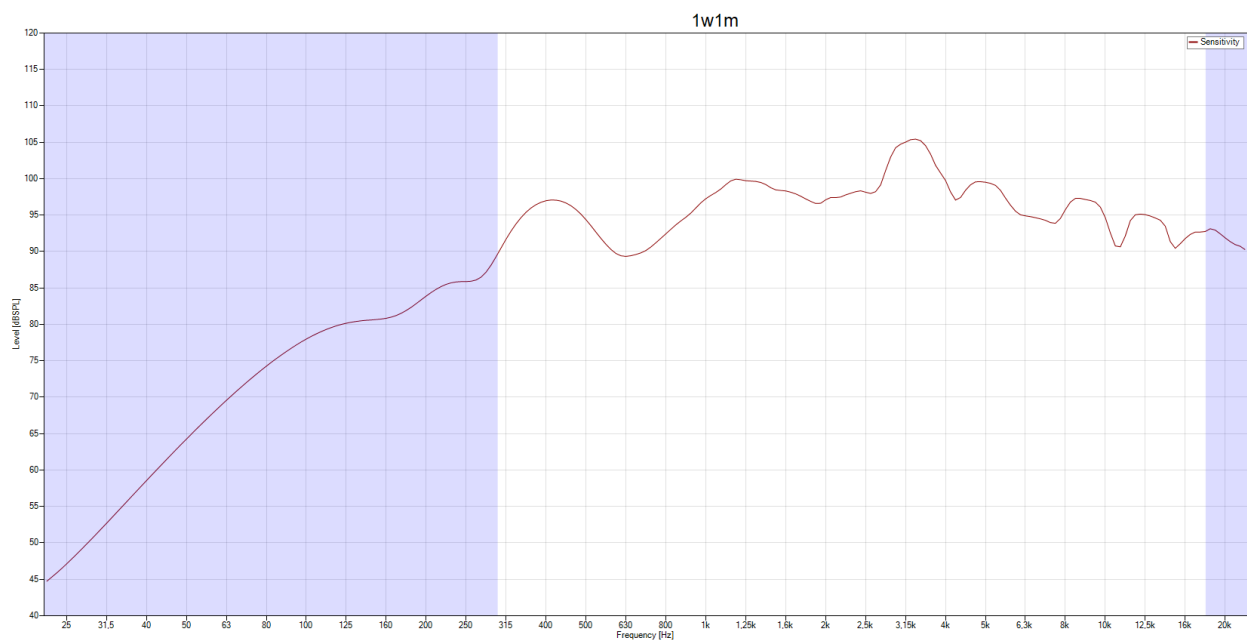
### **Dati tecnici (meccanici)**

Dimensioni	170 x 76 mm
Materiale	Acciaio
Grado protezione	IP 21
Peso netto	1,15 kg
Temperatura di funzionamento	-10 ÷ +55 °C
Montaggio	Viti
Connessione	Morsetto ceramico 2 poli
Colore	RAL 9010

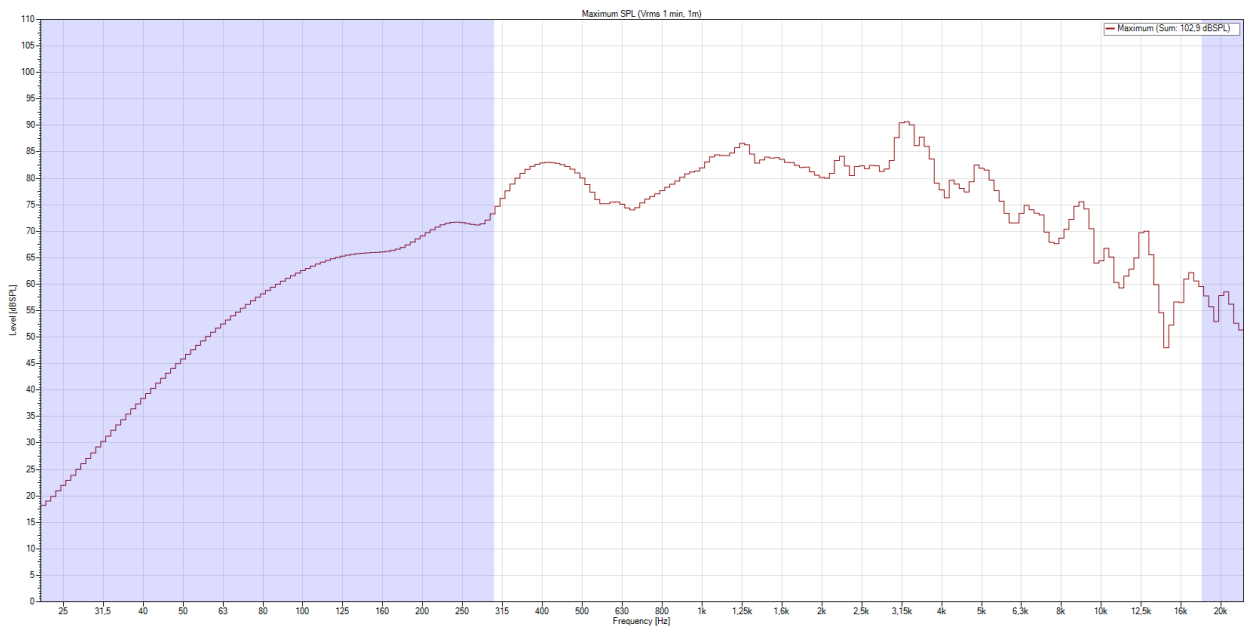
## Diagramma Isobar



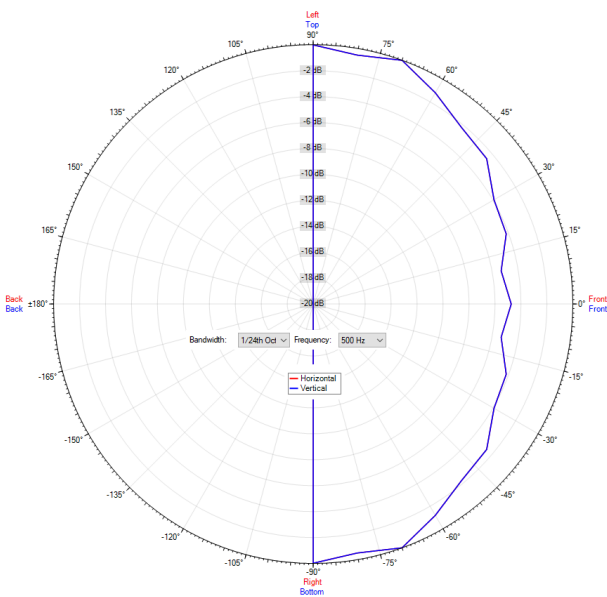
## Sensibilità



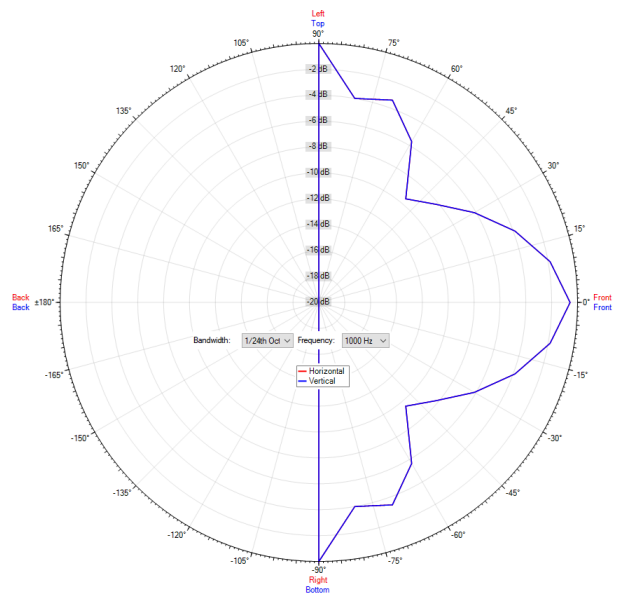
# SPL Max



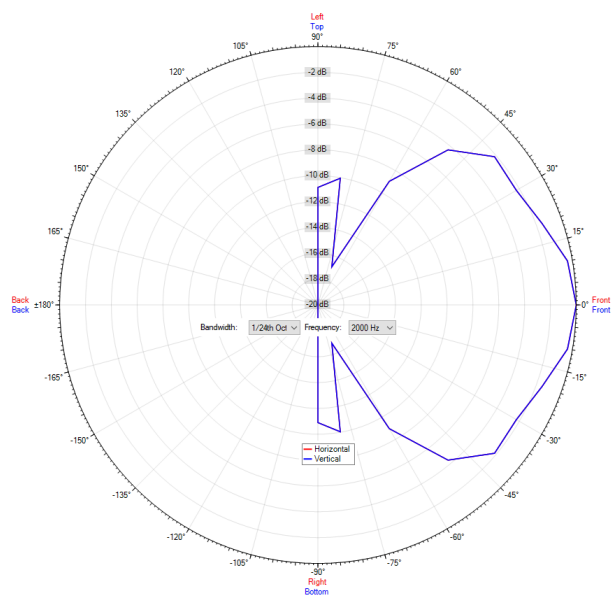
## Curva Polare 500 Hz



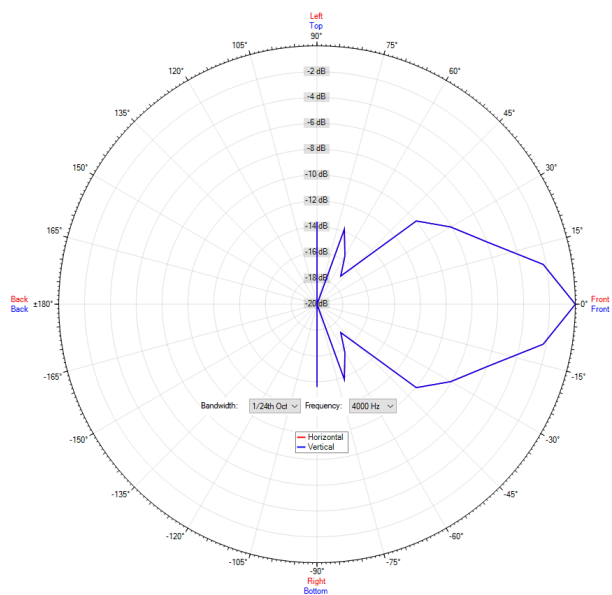
## Curva Polare 1.000 Hz



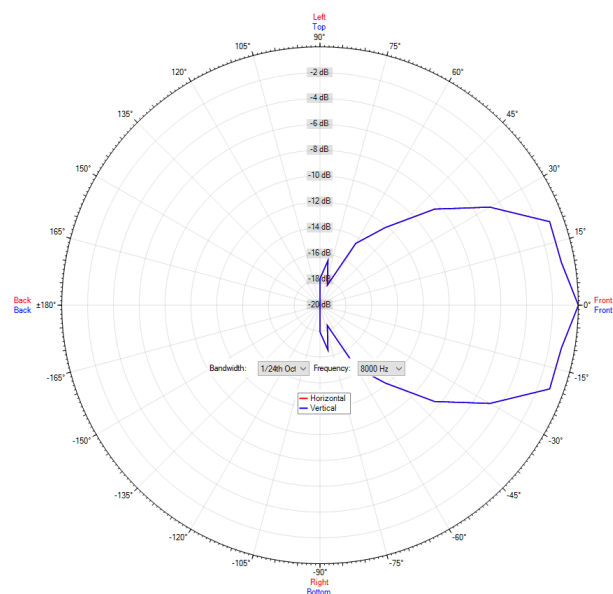
## Curva Polare 2.000 Hz



## Curva Polare 4.000 Hz



## Curva Polare 8.000 Hz



## Disegno tecnico

