

## DL-K 16-130/T-EN54



### Descrizione

Il diffusore a sfera pendente da soffitto DL-K 16-130/T-EN54 è composto da un altoparlante full-range da 130 mm, completo di trasformatore per linea a tensione costante 100 V con 3 regolazioni in potenza 16 / 8 / 4 W.

Risposta in frequenza 130 ÷ 23.500 Hz, SPL 1mt/1w 89,9 dB, con angolo di dispersione 196°.

Dimensioni esterne Ø 185 mm profondità 157 mm, peso 1,5 Kg, temperatura di funzionamento -10 ÷ +55 °C.

Struttura in plastica ABS resistente ai raggi UV (UL 94 HB) bianco (RAL9016), fissaggio con un cavo a 4 poli lungo 4,5 metri.

Montaggio facile e veloce con un gancio di sicurezza, morsetto ceramico 2 poli completo di termofusibile.

Classe di protezione IP 35 contro l'intrusione di particelle solide (quali parti del corpo e polvere) e l'accesso di liquidi.

Il diffusore è inoltre conforme allo standard britannico BS 5839, parte 8.

Certificato EN54-24 - 1438-CPR-0325.

### Caratteristiche del prodotto

Gli altoparlanti IC-Audio sono testati e classificati secondo lo standard IEC 60529 (grado di protezione con custodia) contro la penetrazione di corpi estranei e umidità. La classificazione è conforme agli standard attraverso la caratterizzazione con un codice fisso. Questo codice è composto dalle lettere IP (Protezione internazionale) seguite da due cifre. La prima cifra indica il grado di protezione dalla polvere e la seconda cifra il grado di protezione dall'acqua. Si ricorda che il collaudo dei prodotti è stato effettuato in condizioni di laboratorio non sempre confrontabili al 100% con le condizioni dei diversi ambienti di installazione. Questa protezione può essere ridotta a causa della normale usura a seconda dell'ambiente di installazione.

Misurazioni secondo DIN IEC 268-5 | Conformità RoHS (2011/65 / UE)

La classificazione IP specificata si basa sui risultati del test IC-Audio, non sui risultati del test CNBOP-PIB. La certificazione verifica solo i requisiti minimi per la conformità EN54-24.

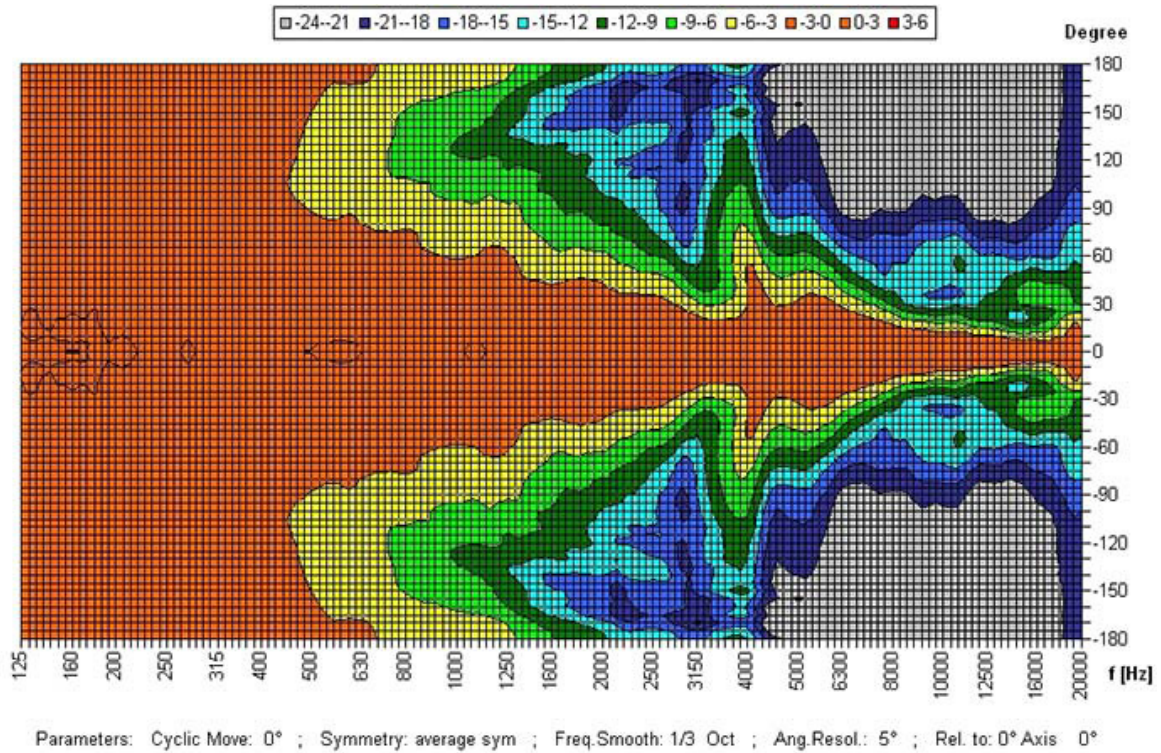
### **Dati tecnici (elettrici)**

Descrizione	DL-K 16-130/T-EN54
Potenza	16 / 8 / 4 W
Impedenza (100V)	625 / 1.250 / 2.500 $\Omega$
Gamma frequenze	130 ÷ 13.300 Hz
Risposta in frequenza	130 ÷ 23.500 Hz
SPL 1W/1m, peak	89,9 dB
SPL 1W/4m, peak	77,9 dB
SPL P max/4m, peak	89,9 dB
SPL rated noise power / 4m	86,5 dB
Sensibilità EN54-24, 1W/4m	73,0 dB
Sensibilità IEC 268-5, 1W/1m	85,0 dB
Dispersione -6dB, 500Hz	h/v 360°
Dispersione -6dB, 1KHz	h/v 196°
Dispersione -6dB, 2KHz	h/v 132°
Dispersione -6dB, 4KHz	h/v 171°

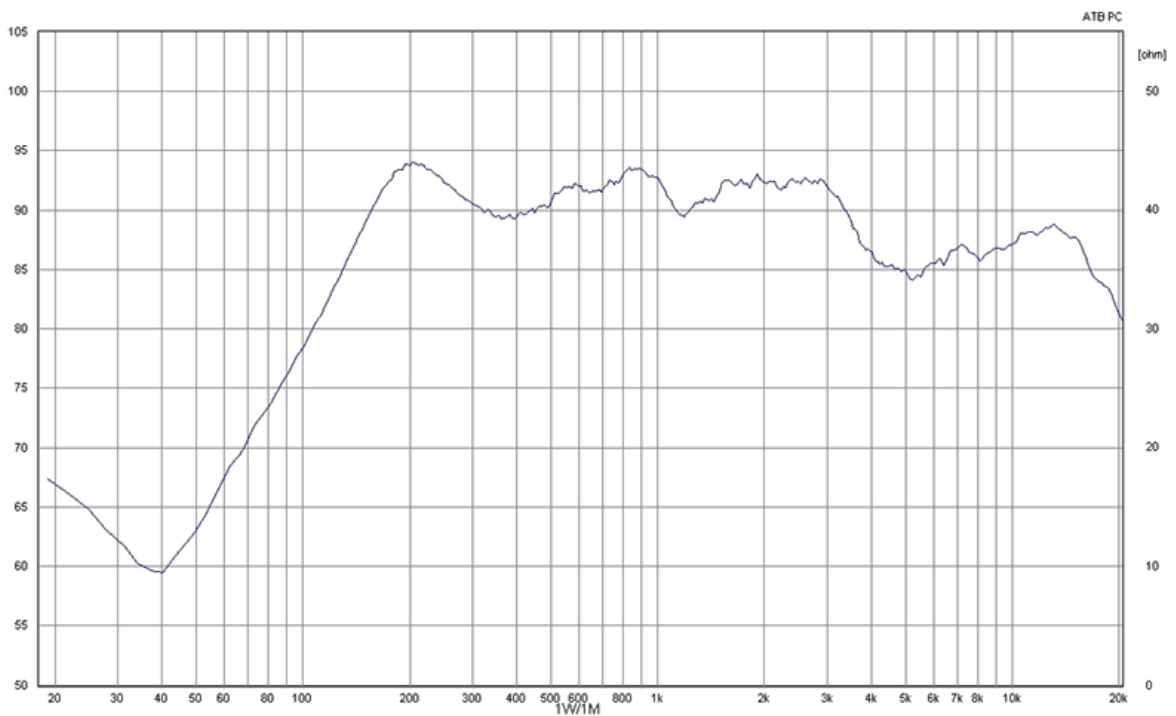
### **Dati tecnici (meccanici)**

Dimensioni	185 x 157 mm
Materiale	ABS
Grado protezione	IP 35
Peso netto	1,5 kg
Temperatura di funzionamento	-10 ÷ +55 °C
Montaggio	A Sospensione
Connessione	Morsetto ceramico 2 poli
Colore	RAL 9010

## Diagramma polare



## Risposta in frequenza



# Disegno tecnico

