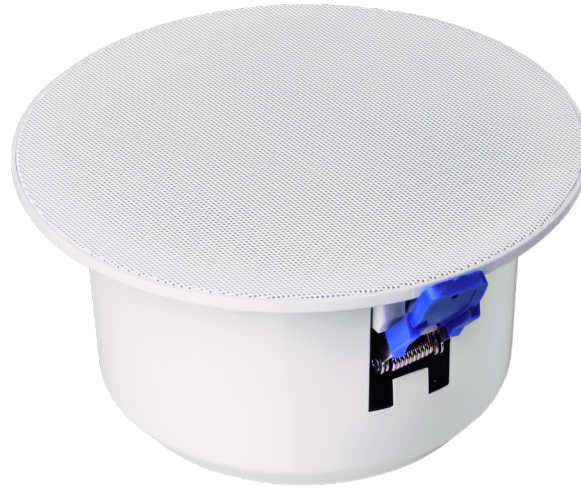


DL-SE 06-130/T-EN54



Descrizione

Il diffusore da controsoffitto con anello a basso profilo DL-SE 06-130/T-EN54 è composto da un altoparlante full-range da 130 mm, completo di trasformatore per linea a tensione costante 100 V con 3 regolazioni in potenza 6 / 3 / 1,5 W.

Risposta in frequenza 64 ÷ 21.500 Hz, SPL 1mt/1w 97 dB, con angolo di dispersione 180°.

Dimensioni esterne Ø 180 mm profondità 99 mm e foro fissaggio Ø 161/167 mm, peso 0,78 Kg, temperatura di funzionamento -10 ÷ +55 °C.

Struttura in acciaio bianco (RAL9016), fissaggio con morsetti a molla. Completo di calotta antifiama in acciaio, con connettore WAGO 221, all'interno completo di termofusibile.

Classe di protezione IP 21 contro l'intrusione di particelle solide (quali parti del corpo e polvere) e l'accesso di liquidi.

E' disponibile, con un costo aggiuntivo, la personalizzazione della verniciatura del diffusore utilizzando la scala colori RAL o NCS a 4 cifre.

Certificato EN54-24 - 1438-CPR-0642.

Caratteristiche del prodotto

Gli altoparlanti IC-Audio sono testati e classificati secondo lo standard IEC 60529 (grado di protezione con custodia) contro la penetrazione di corpi estranei e umidità. La classificazione è conforme agli standard attraverso la caratterizzazione con un codice fisso. Questo codice è composto dalle lettere IP (Protezione internazionale) seguite da due cifre. La prima cifra indica il grado di protezione dalla polvere e la seconda cifra il grado di protezione dall'acqua. Si ricorda che il collaudo dei prodotti è stato effettuato in condizioni di laboratorio non sempre confrontabili al 100% con le condizioni dei diversi ambienti di installazione. Questa protezione può essere ridotta a causa della normale usura a seconda dell'ambiente di installazione.

Misurazioni secondo DIN IEC 268-5 | Conformità RoHS (2011/65 / UE)

La classificazione IP specificata si basa sui risultati del test IC-Audio, non sui risultati del test CNBOP-PIB. La certificazione verifica solo i requisiti minimi per la conformità EN54-24.

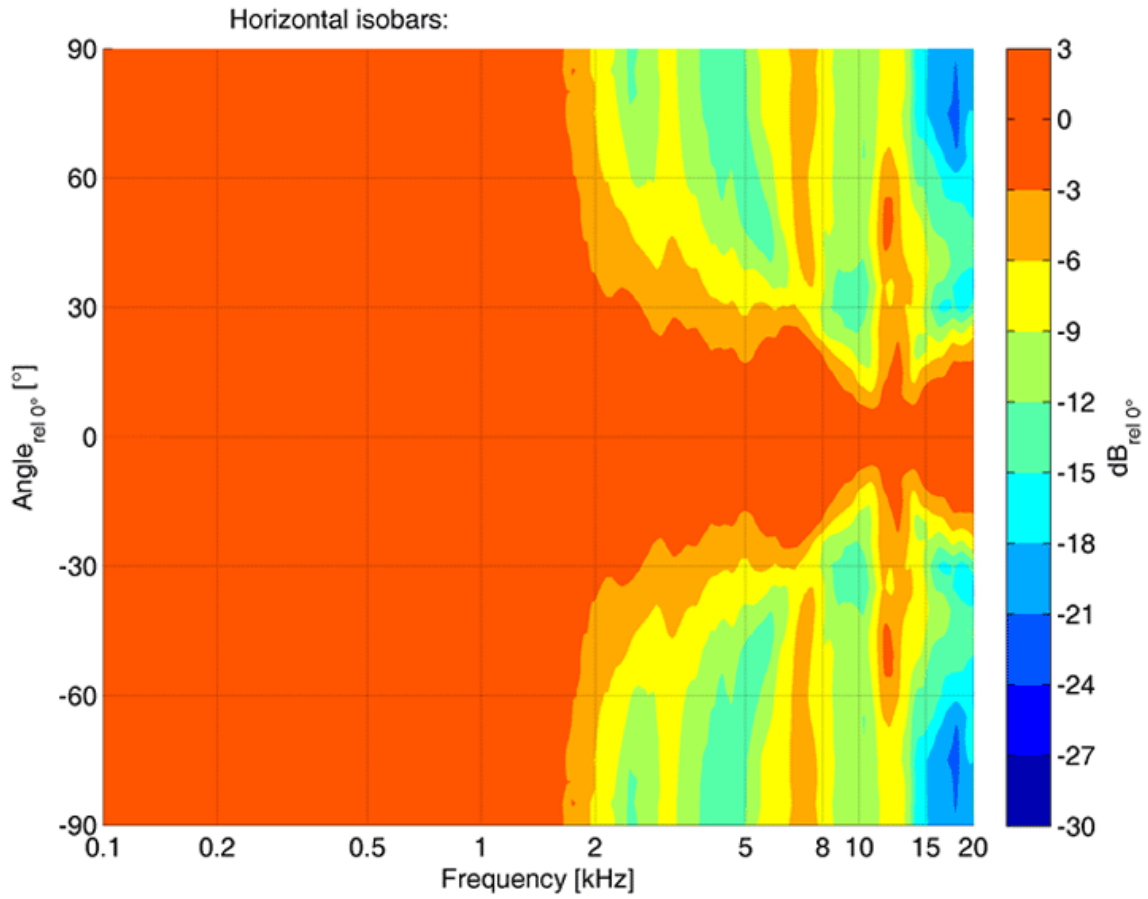
Dati tecnici (elettrici)

Descrizione	DL-SE 06-130/T-EN54
Potenza	6 / 3 / 1,5 W
Impedenza (100V)	1.666 / 3.333 / 6.666 Ω
Gamma frequenze	80 ÷ 20.000 Hz
Risposta in frequenza	64 ÷ 21.500 Hz
SPL 1W/1m, peak	97,0 dB
SPL 1W/4m, peak	85,0 dB
SPL P max/4m, peak	92,7 dB
SPL rated noise power / 4m	85,0 dB
Sensibilità EN54-24, 1W/4m	78,0 dB
Sensibilità IEC 268-5, 1W/1m	90,0 dB
Dispersione -6dB, 500Hz	h/v 180°
Dispersione -6dB, 1KHz	h/v 180°
Dispersione -6dB, 2KHz	h/v 150°
Dispersione -6dB, 4KHz	h/v 75°

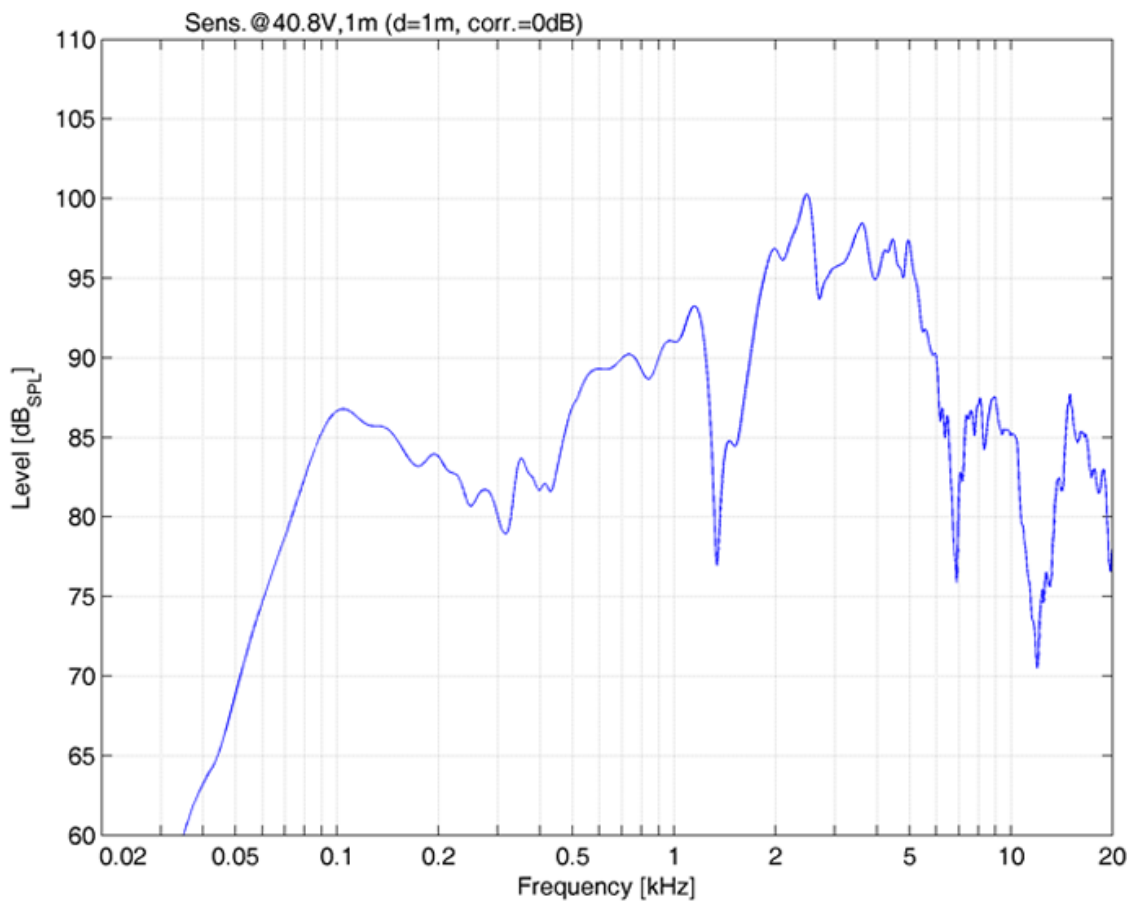
Dati tecnici (meccanici)

Dimensioni	180 x 99 mm
Materiale	Acciaio
Grado protezione	IP 21
Peso netto	0,78 kg
Ø taglio	161/167 mm
Temperatura di funzionamento	-10 ÷ +55 °C
Montaggio	Ganci a molla
Connessione	Morsetto WAGO 221
Colore	RAL 9016

Diagramma polare



Risposta in frequenza



Disegno tecnico

