

DL 06-165/T-EN54



Descrizione

Il diffusore da controsoffitto DL 06-130/T-EN54 è composto da un altoparlante full-range da 130 mm, completo di trasformatore per linea a tensione costante 100 V con 3 regolazioni in potenza 6 / 3 / 1,5 W.

Risposta in frequenza 84 ÷ 16.300 Hz, SPL IEC268-5, 1mt/1W 92 dB, angolo di dispersione a 1KHz orizzontale e verticale 180°.

Dimensioni Ø 180 mm profondità 110 mm e foro fissaggio Ø 167 mm, peso 1,17 Kg, temperatura di funzionamento -10 ÷ +55 °C.

Struttura in acciaio bianco (RAL9010), fissaggio con morsetti a molla. Completo di calotta antifiama in acciaio, con 2 fori per passaggio con PG (non inclusi) e morsetto ceramico a 2 poli completo di termofusibile.

Classe di protezione IP 55 contro l'intrusione di particelle solide (quali parti del corpo e polvere) e l'accesso di liquidi.

E' disponibile, con un costo aggiuntivo, la personalizzazione della verniciatura del diffusore utilizzando la scala colori RAL o NCS a 4 cifre.

Il diffusore è inoltre conforme allo standard britannico BS 5839, parte 8.

Certificato EN54-24 - 1438-CPR-0233.

Gli altoparlanti IC-Audio sono testati e classificati secondo lo standard IEC 60529 (grado di protezione con custodia) contro la penetrazione di corpi estranei e umidità. La classificazione è conforme agli standard attraverso la caratterizzazione con un codice fisso. Questo codice è composto dalle lettere IP (Protezione internazionale) seguite da due cifre. La prima cifra indica il grado di protezione dalla polvere e la seconda cifra il grado di protezione dall'acqua. Si ricorda che il collaudo dei prodotti è stato effettuato in condizioni di laboratorio non sempre confrontabili al 100% con le condizioni dei diversi ambienti di installazione. Questa protezione può essere ridotta a causa della normale usura a seconda dell'ambiente di installazione.

Misurazioni secondo DIN IEC 268-5 | Conformità RoHS (2011/65 / UE)

La classificazione IP specificata si basa sui risultati del test IC-Audio, non sui risultati del test CNBOP-PIB. La certificazione verifica solo i requisiti minimi per la conformità EN54-24.

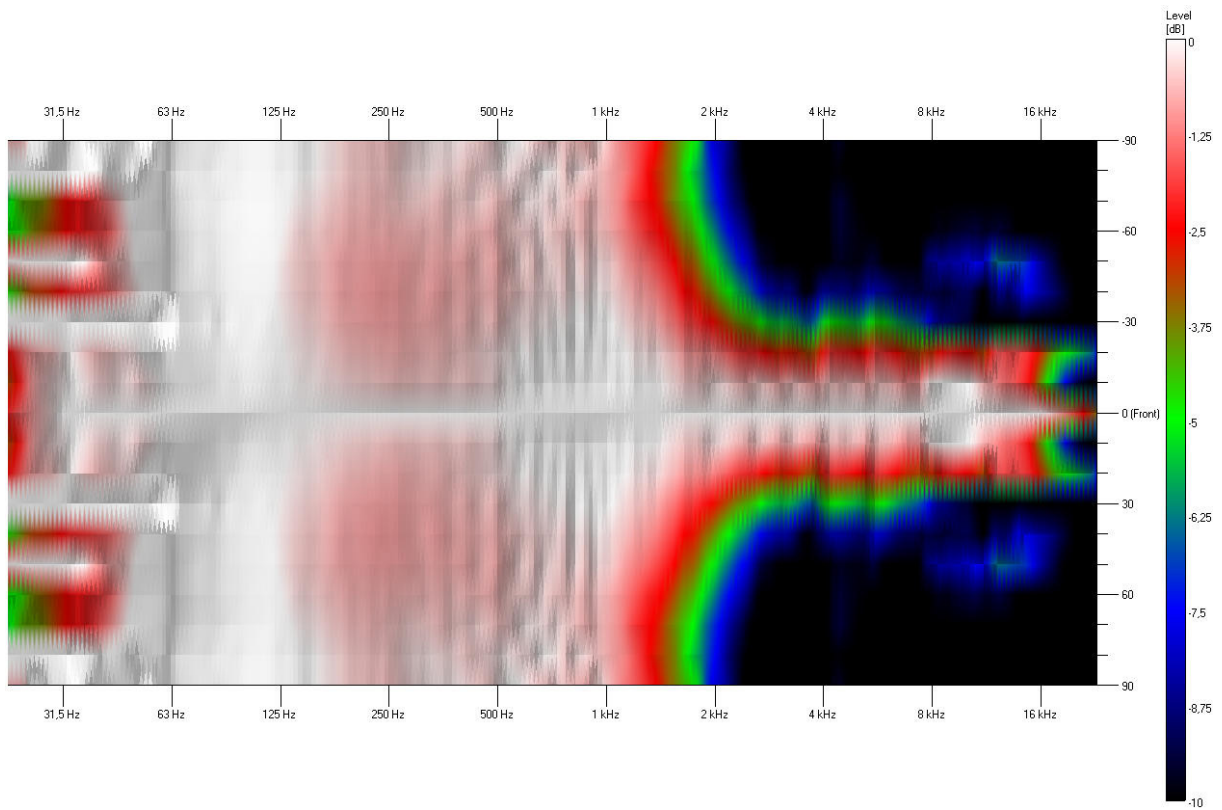
Dati tecnici (elettrici)

Descrizione	DL 06-165/T-EN54
Potenza	6 / 3 / 1,5 W
Impedenza (100V)	1.667 / 3.333 / 6.667 Ω
Gamma frequenze	404 ÷ 10.100 Hz
Risposta in frequenza	80 ÷ 24.000 Hz
SPL IEC268-5, 1W/1m	93 dB
SPL EN54-24, Pmax/4m	89 dB
Sensibilità EN54-24, 1W/4m	81 dB
Sensibilità EN54-24, 1W/1m	93 dB
Dispersione -6dB, 500Hz	h/v 180°
Dispersione -6dB, 1KHz	h/v 175°
Dispersione -6dB, 2KHz	h/v 100°
Dispersione -6dB, 4KHz	h/v 50°

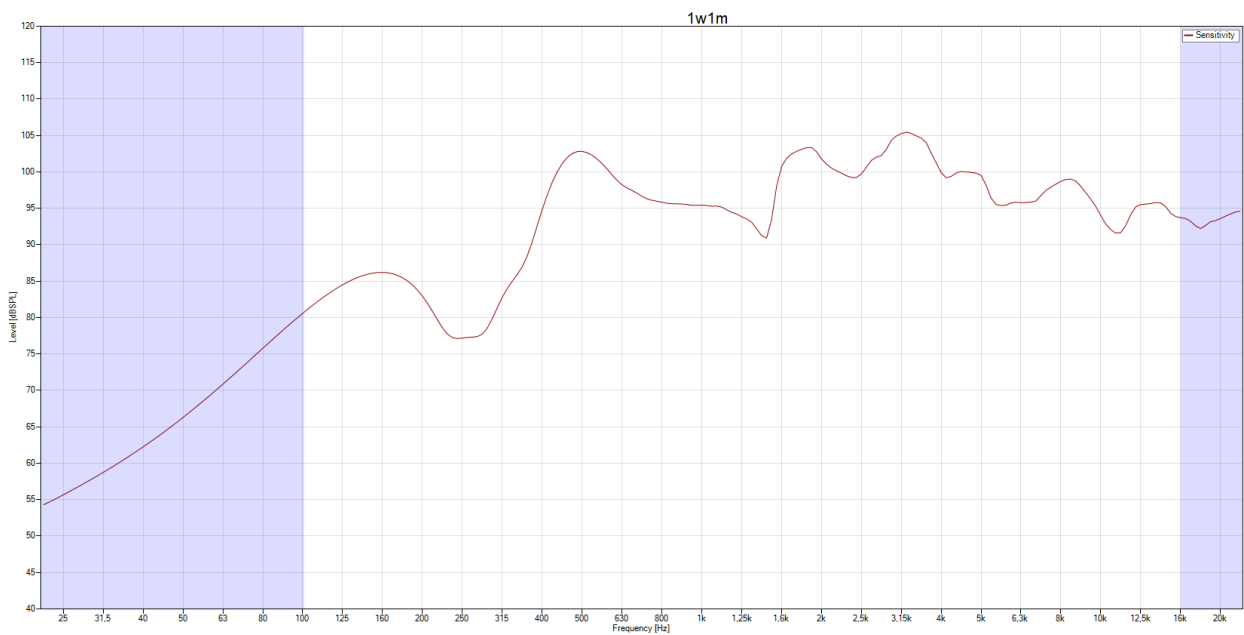
Dati tecnici (meccanici)

Dimensioni	220 x 109 mm
Materiale	Acciaio
Grado protezione	IP 55
Peso netto	1,36 kg
Ø taglio	198 mm
Temperatura di funzionamento	-10 ÷ +55 °C
Montaggio	Ganci a molla
Connessione	Morsetto ceramico 2 poli
Colore	RAL 9010

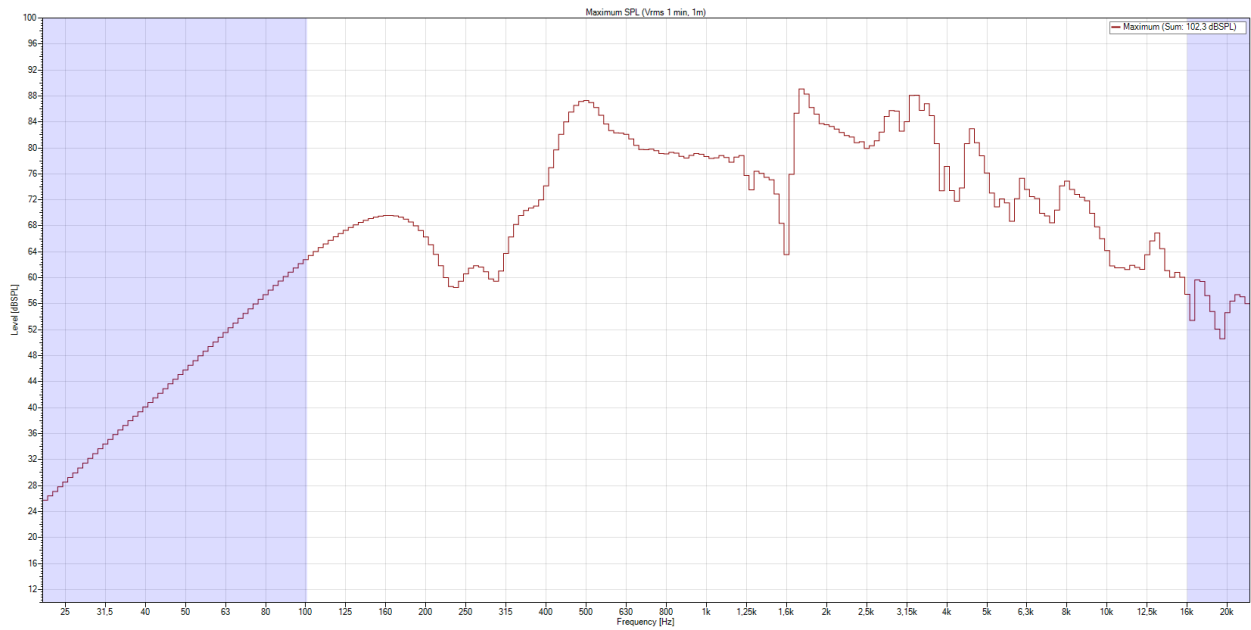
Diagramma Isobar



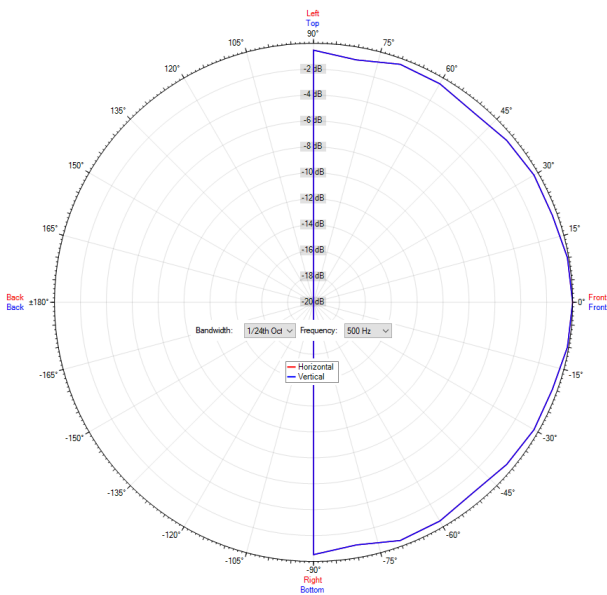
Sensibilità



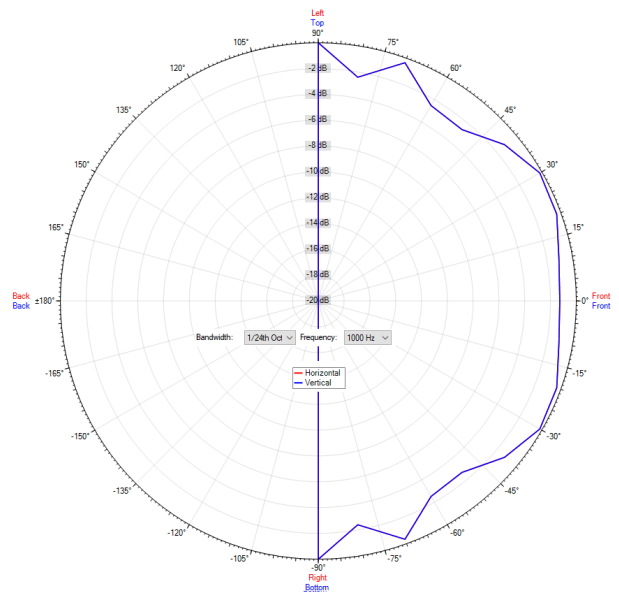
SPL Max



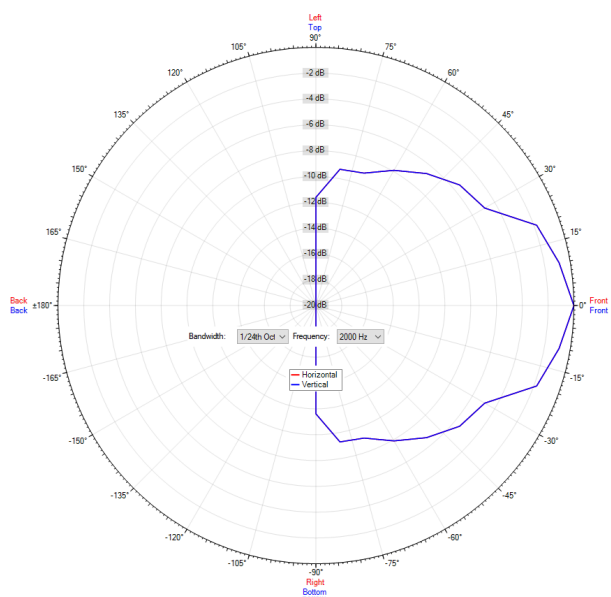
Curva Polare 500 Hz



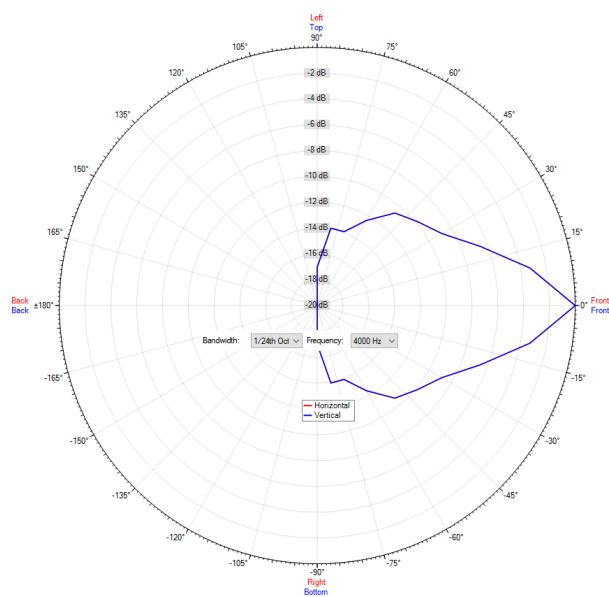
Curva Polare 1.000 Hz



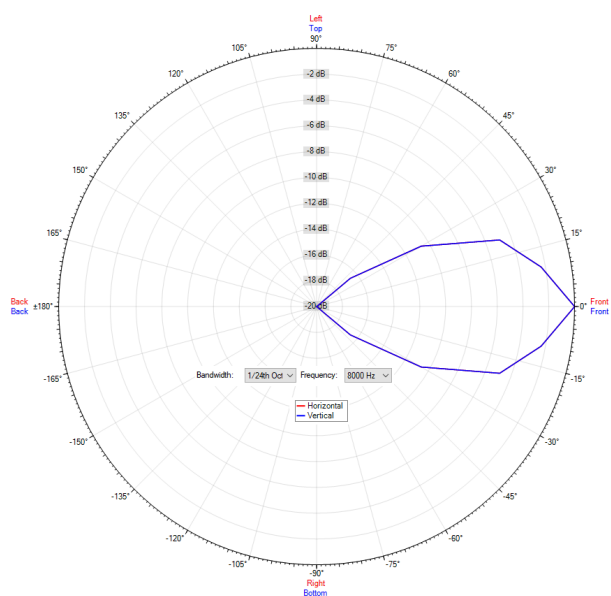
Curva Polare 2.000 Hz



Curva Polare 4.000 Hz



Curva Polare 8.000 Hz



Disegno tecnico

