

## DL 20-200/T-EN54



### Descrizione

Il diffusore da controsoffitto DL 20-200/T-EN54 è composto da un altoparlante full-range da 200 mm, completo di trasformatore per linea a tensione costante 100 V con 4 regolazioni in potenza 20 / 15 / 10 / 5 W.

Risposta in frequenza 103 ÷ 24.000 Hz, SPL 1mt/1w 94,1 dB, con angolo di dispersione 180°.

Dimensioni esterne Ø 267 mm profondità 190 mm e foro fissaggio Ø 243 mm, peso 3,4 Kg, temperatura di funzionamento -10 ÷ +55 °C.

Struttura in acciaio bianco (RAL9010), fissaggio con morsetti a molla. Completo di calotta antifiama in acciaio, con 2 fori per passaggio con PG (non inclusi) e morsetto ceramico a 2 poli completo di termofusibile.

Classe di protezione IP 21 contro l'intrusione di particelle solide (quali parti del corpo e polvere) e l'accesso di liquidi.

E' disponibile, con un costo aggiuntivo, la personalizzazione della verniciatura del diffusore utilizzando la scala colori RAL o NCS a 4 cifre.

Il diffusore è inoltre conforme allo standard britannico BS 5839, parte 8.

Certificato EN54-24 - 1438-CPR-0233.

### Caratteristiche del prodotto

Gli altoparlanti IC-Audio sono testati e classificati secondo lo standard IEC 60529 (grado di protezione con custodia) contro la penetrazione di corpi estranei e umidità. La classificazione è conforme agli standard attraverso la caratterizzazione con un codice fisso. Questo codice è composto dalle lettere IP (Protezione internazionale) seguite da due cifre. La prima cifra indica il grado di protezione dalla polvere e la seconda cifra il grado di protezione dall'acqua. Si ricorda che il collaudo dei prodotti è stato effettuato in condizioni di laboratorio non sempre confrontabili al 100% con le condizioni dei diversi ambienti di installazione. Questa protezione può essere ridotta a causa della normale usura a seconda dell'ambiente di installazione.

Misurazioni secondo DIN IEC 268-5 | Conformità RoHS (2011/65 / UE)

La classificazione IP specificata si basa sui risultati del test IC-Audio, non sui risultati del test CNBOP-PIB. La certificazione verifica solo i requisiti minimi per la conformità EN54-24.

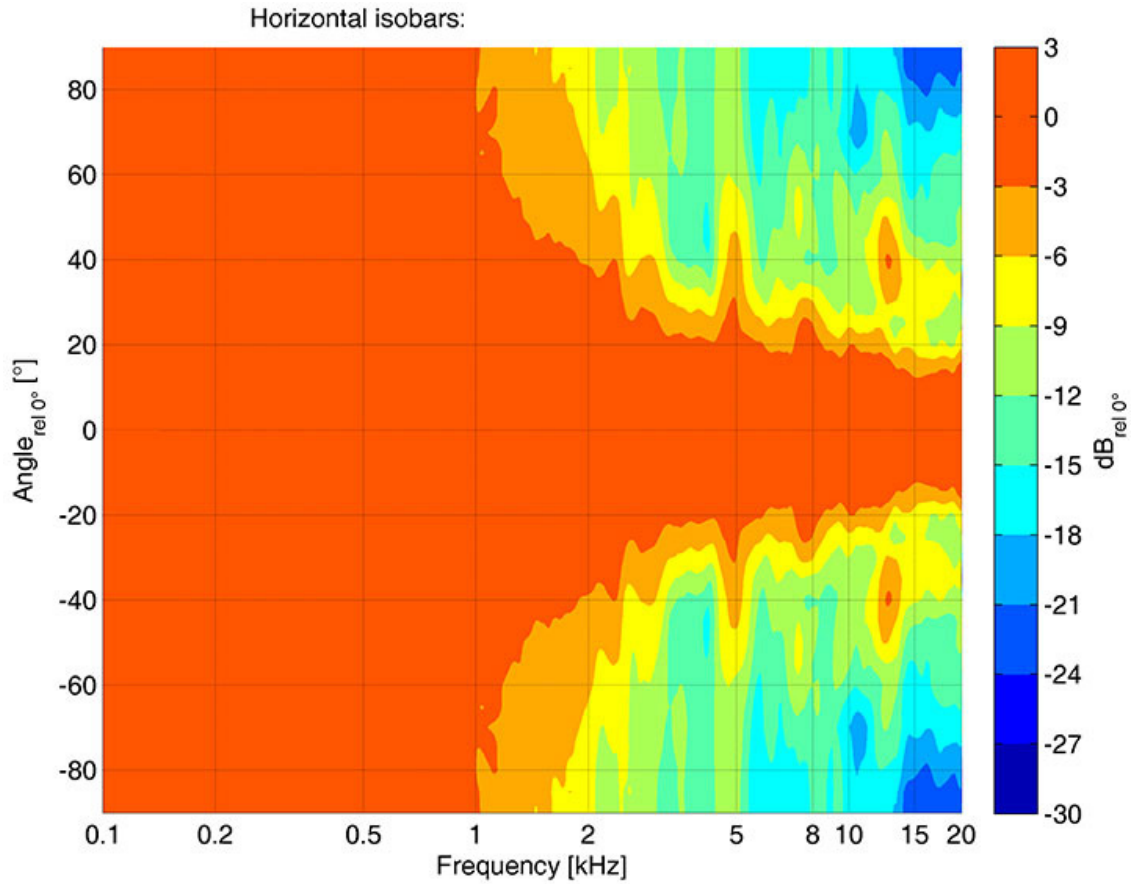
### **Dati tecnici (elettrici)**

Descrizione	DL 20-200/T-EN54
Potenza	20 / 15 / 10 / 5 W
Impedenza (100V)	500 / 666 / 1.000 / 2.000 $\Omega$
Gamma frequenze	188 ÷ 16.100 Hz
Risposta in frequenza	103 ÷ 24.000 Hz
SPL 1W/1m, peak	94,1 dB
SPL 1W/4m, peak	82,1 dB
SPL P max/4m, peak	95,1 dB
SPL rated noise power / 4m	91,0 dB
Sensibilità EN54-24, 1W/4m	78,0 dB
Sensibilità IEC 268-5, 1W/1m	90,6 dB
Dispersione -6dB, 500Hz	h/v 180°
Dispersione -6dB, 1KHz	h/v 180°
Dispersione -6dB, 2KHz	h/v 100°
Dispersione -6dB, 4KHz	h/v 55°

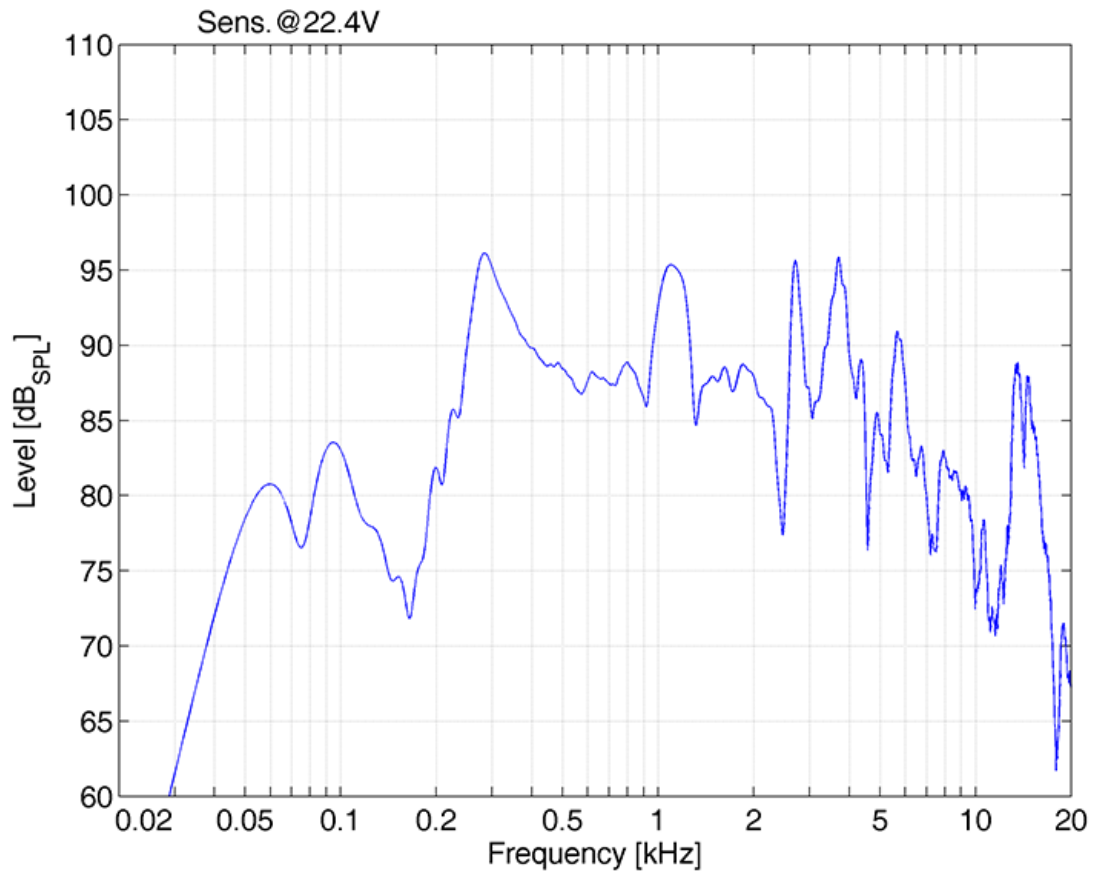
### **Dati tecnici (meccanici)**

Dimensioni	267 x 190 mm
Materiale	Acciaio
Grado protezione	IP 21
Peso netto	3,4 kg
$\varnothing$ taglio	243 mm
Temperatura di funzionamento	-10 ÷ +55 °C
Montaggio	Ganci a molla
Connessione	Morsetto ceramico 2 poli
Colore	RAL 9010

## Diagramma polare



## Risposta in frequenza



## Disegno tecnico

