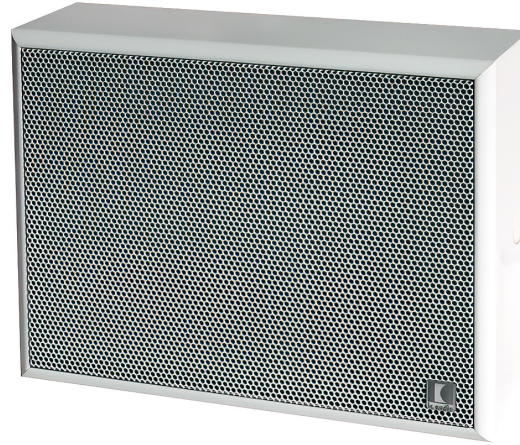


WA 10-165/T-EN54



Descrizione

Il diffusore da parete WA 10-165/T-EN54 è composto da un altoparlante da 165 mm, completo di trasformatori per linea a tensione costante 100 V con 3 regolazioni in potenza 10 / 6 / 3 / 1,5 W.

Risposta in frequenza 172 ÷ 23.500 Hz, SPL 1mt/1w 100,6 dB, con angolo di dispersione 160°.

Dimensioni esterne (L x H x P) 253 x 194 x 82 mm, peso 1,86 Kg, temperatura di funzionamento -10 ÷ +55 °C.

Struttura in legno MDF impiallacciato bianco, ad alta densità e resistente agli urti e con la griglia frontale in acciaio garantisce una stabilità e una gradevole estetica. Fissaggio del fondo a vite e la struttura con ganci a molla con morsetto ceramico a 2 poli completo di termofusibile.

Classe di protezione IP 54 contro l'intrusione di particelle solide (quali parti del corpo e polvere) e l'accesso di liquidi.

Il diffusore è inoltre conforme allo standard britannico BS 5839, parte 8.

Certificato EN54-24 - 1438-CPR-0231.

Caratteristiche del prodotto

Gli altoparlanti IC-Audio sono testati e classificati secondo lo standard IEC 60529 (grado di protezione con custodia) contro la penetrazione di corpi estranei e umidità. La classificazione è conforme agli standard attraverso la caratterizzazione con un codice fisso. Questo codice è composto dalle lettere IP (Protezione internazionale) seguite da due cifre. La prima cifra indica il grado di protezione dalla polvere e la seconda cifra il grado di protezione dall'acqua. Si ricorda che il collaudo dei prodotti è stato effettuato in condizioni di laboratorio non sempre confrontabili al 100% con le condizioni dei diversi ambienti di installazione. Questa protezione può essere ridotta a causa della normale usura a seconda dell'ambiente di installazione.

Misurazioni secondo DIN IEC 268-5 | Conformità RoHS (2011/65 / UE)

La classificazione IP specificata si basa sui risultati del test IC-Audio, non sui risultati del test CNBOP-PIB. La certificazione verifica solo i requisiti minimi per la conformità EN54-24.

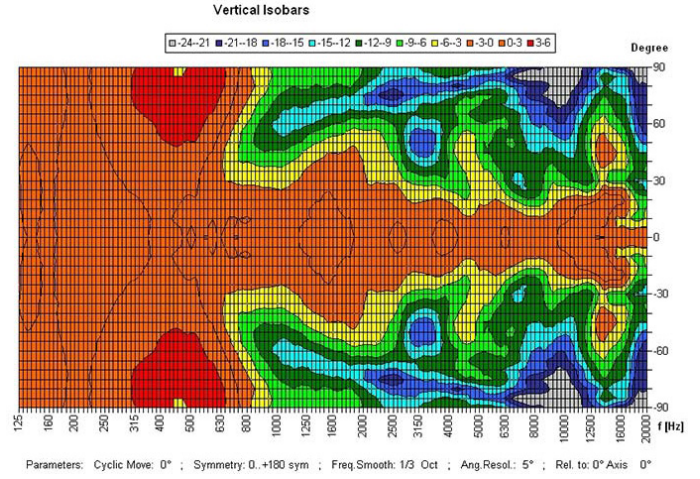
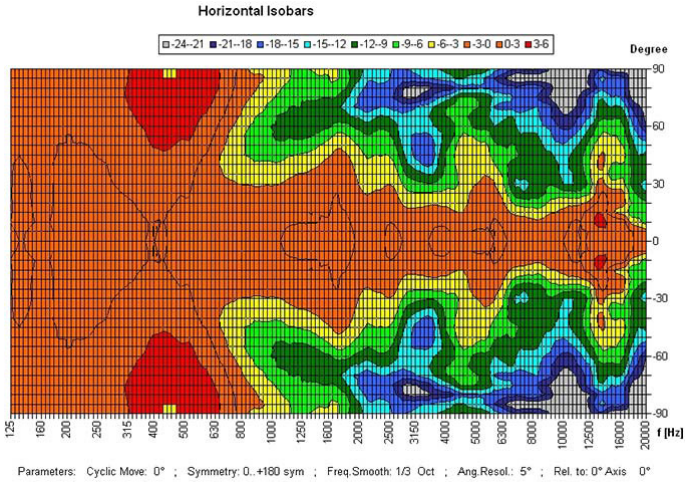
Dati tecnici (elettrici)

Descrizione	WA 10-165/T-EN54
Potenza	10 / 6 / 3 / 1,5 W
Impedenza (100V)	1.000 / 1.667 / 3.333 / 6.667 Ω
Gamma frequenze	197 ÷ 21.900 Hz
Risposta in frequenza	172 ÷ 23.500 Hz
SPL 1W/1m, peak	100,6 dB
SPL 1W/4m, peak	88,6 dB
SPL P max/4m, peak	91,0 dB
SPL rated noise power / 4m	90,0 dB
Sensibilità EN54-24, 1W/4m	81,0 dB
Sensibilità IEC 268-5, 1W/1m	93,0 dB
Dispersione -6dB, 500Hz	h/v 180°
Dispersione -6dB, 1KHz	h/v 160°
Dispersione -6dB, 2KHz	h/v 100°
Dispersione -6dB, 4KHz	h/v 60°

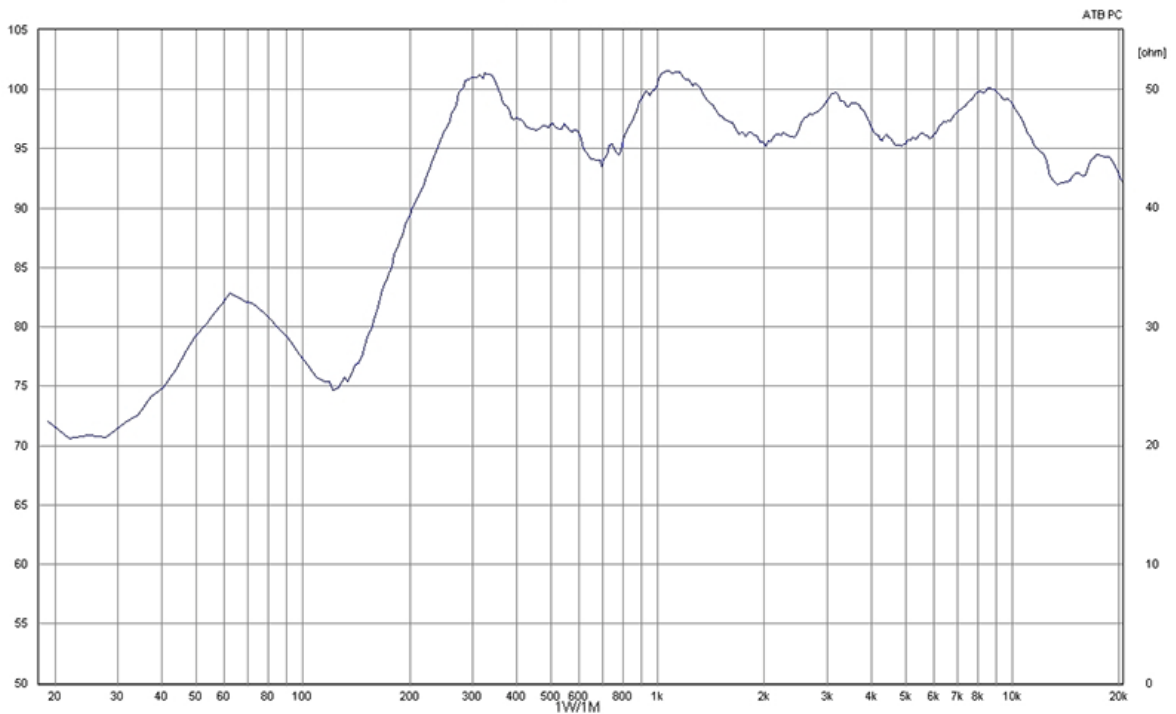
Dati tecnici (meccanici)

Dimensioni	253 x 194 x 82 mm
Materiale	MDF
Grado protezione	IP 54
Peso netto	1,86 kg
Temperatura di funzionamento	-10 ÷ +55 °C
Montaggio	Ganci a molla
Connessione	Morsetto ceramico 2 poli
Colore	Bianco

Diagramma polare



Risposta in frequenza



Disegno tecnico

