

WU-AB 06-100/T-EN54



Descrizione

Il diffusore da incasso a parete WU-AB 06-100/T-EN54 è composto da un doppio altoparlante full-range ellittico, trattati contro l'umidità. Viene utilizzato con doppia linea (A + B) per ogni zona avendo così la ridondanza dei diffusori di zona. Può essere utilizzato anche negli impianti dove un'altoparlante viene connesso alla diffusione sonora di emergenza, mentre il secondo altoparlante viene utilizzato per la diffusione sonora della musica con attenuatore di linea.

Completo di due trasformatori per linea a tensione costante 100 V con 3 regolazioni in potenza 6 / 3 / 1,5 W. Risposta in frequenza 93 ÷ 15.400 Hz linea (A), 106 ÷ 15.400 Hz linea (A+B), SPL 1mt/1w 95,7 dB linea (A), SPL 1mt/1w 101,6 dB linea (A+B). Angolo di dispersione linea (A), orizzontale e verticale 160°, linea (A+B) orizzontale 160°, verticale 150°. Dimensioni esterne (L x H x P) 255 x 194,5 x 87 mm, sporgenza dal muro 13 mm, peso 1,57 Kg, temperatura di funzionamento -10 ÷ +55 °C.

Struttura in plastica ABS colore bianco con la griglia frontale in acciaio garantisce una stabilità e una gradevole estetica. Scatola incasso a muro compresa. Fissaggio della struttura a vite e doppio morsetto ceramico a 2 poli completi di termofusibili.

Classe di protezione IP 21 contro l'intrusione di particelle solide (quali parti del corpo e polvere) e l'accesso di liquidi.

Il diffusore è inoltre conforme allo standard britannico BS 5839, parte 8.

Certificato EN54-24 - 1438-CPR-0270.

Caratteristiche del prodotto

Gli altoparlanti IC-Audio sono testati e classificati secondo lo standard IEC 60529 (grado di protezione con custodia) contro la penetrazione di corpi estranei e umidità. La classificazione è conforme agli standard attraverso la caratterizzazione con un codice fisso. Questo codice è composto dalle lettere IP (Protezione internazionale) seguite da due cifre. La prima cifra indica il grado di protezione dalla polvere e la seconda cifra il grado di protezione dall'acqua. Si ricorda che il collaudo dei prodotti è stato effettuato in condizioni di laboratorio non sempre confrontabili al 100% con le condizioni dei diversi ambienti di installazione. Questa protezione può essere ridotta a causa della normale usura a seconda dell'ambiente di installazione.

Misurazioni secondo DIN IEC 268-5 | Conformità RoHS (2011/65 / UE)

La classificazione IP specificata si basa sui risultati del test IC-Audio, non sui risultati del test CNBOP-PIB. La certificazione verifica solo i requisiti minimi per la conformità EN54-24.

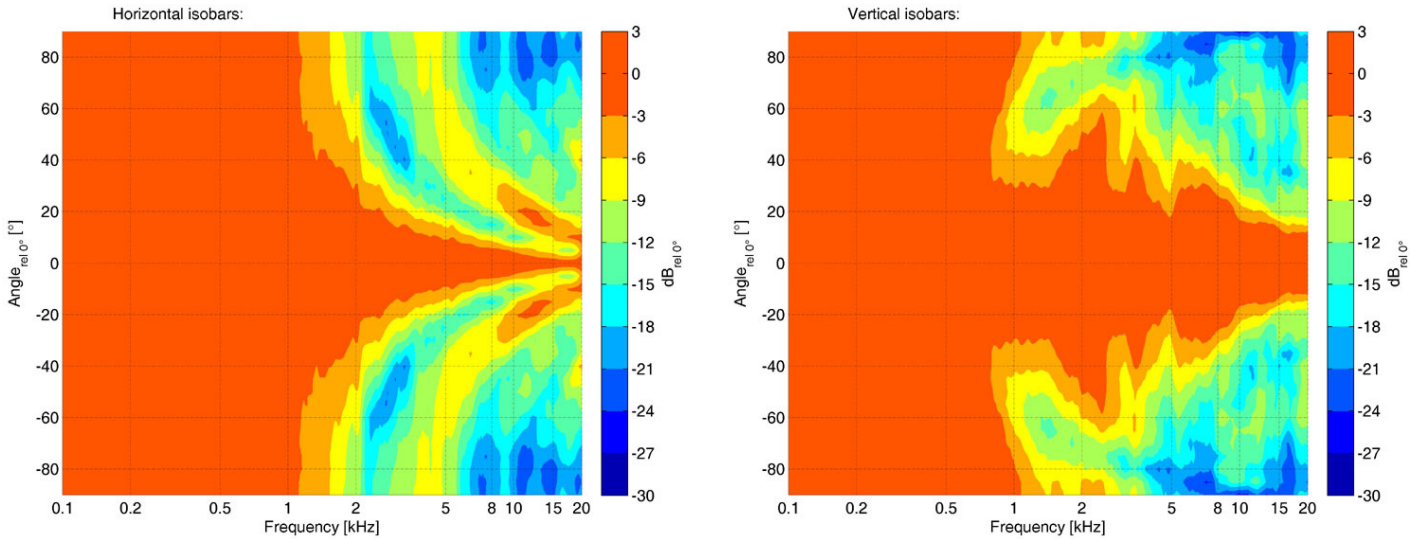
Dati tecnici (elettrici)

Descrizione	WU-AB 06-100/T-EN54
Potenza	2 x 6 / 3 / 1,5 W
Impedenza (100V)	1.667 / 3.333 / 6.667 Ω
Gamma frequenze	226 ÷ 12.300 Hz (singolo) 139 ÷ 12.200 Hz (doppio)
Risposta in frequenza	93 ÷ 15.400 Hz (singolo) 106 ÷ 15.400 Hz (doppio)
SPL 1W/1m, peak	95,7 dB (singolo) 101,6 dB (doppio)
SPL 1W/4m, peak	83,7 dB (singolo) 89,6 dB (doppio)
SPL P max/4m, peak	91,4 dB (singolo) 97,3 dB (doppio)
SPL rated noise power / 4m	84,0 dB (singolo) 90,0 dB (doppio)
Sensibilità EN54-24, 1W/4m	77,0 dB (singolo) 80,0 dB (doppio)
Sensibilità IEC 268-5, 1W/1m	89,0 dB (singolo) 92,0 dB (doppio)
Dispersione singolo -6dB, 500Hz	h 180° - v 175°
Dispersione doppio -6dB, 500Hz	h 180° - v 175°
Dispersione singolo -6dB, 1KHz	h/v 160°
Dispersione doppio -6dB, 1KHz	h 160° - v 150°
Dispersione singolo -6dB, 2KHz	h 160° - v 150°
Dispersione doppio -6dB, 2KHz	h 100° - v 75°
Dispersione singolo -6dB, 4KHz	h 120° - v 60°
Dispersione doppio -6dB, 4KHz	h 40° - v 35°

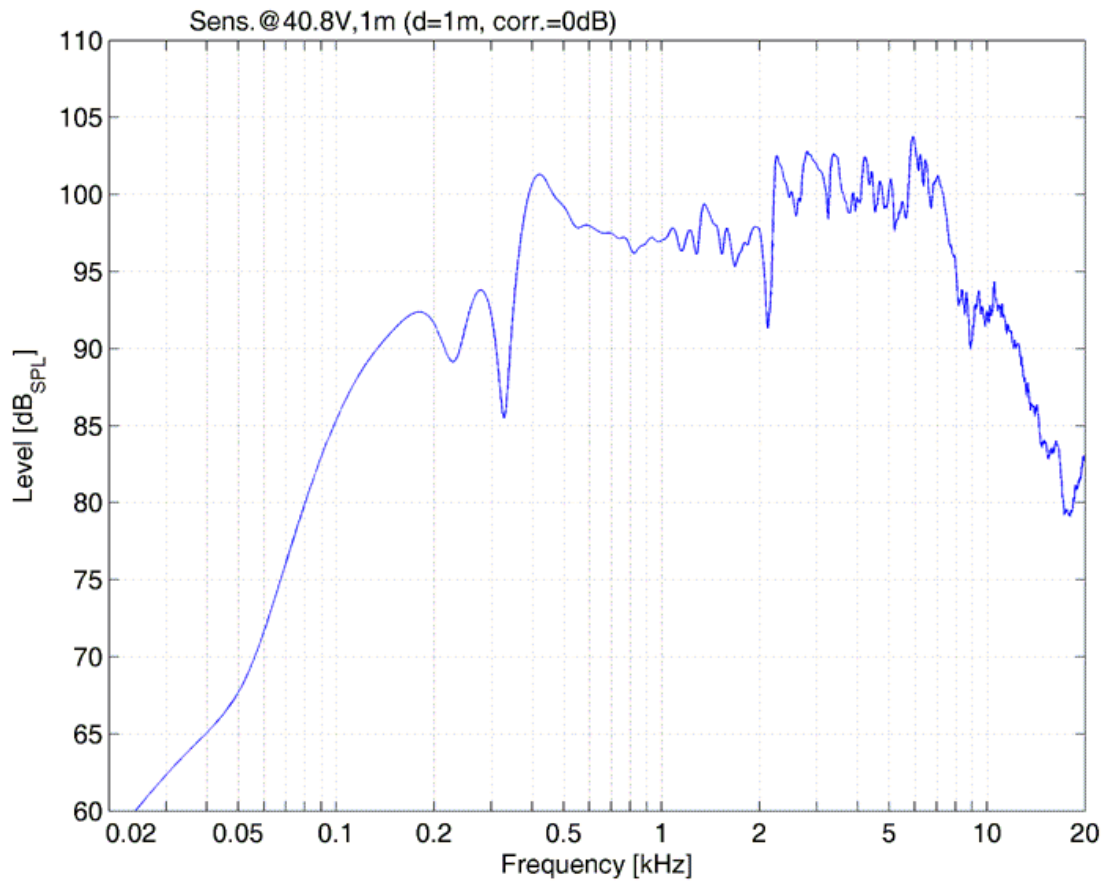
Dati tecnici (meccanici)

Dimensioni	255 x 195,5 x 87 mm
Materiale	ABS
Grado protezione	IP 21
Peso netto	1,57 kg
Temperatura di funzionamento	-10 ÷ +55 °C
Montaggio	Incasso a vite sporgenza 13 mm
Connessione	Morsetto ceramico 2 poli
Colore	Bianco

Diagramma polare



Risposta in frequenza



Disegno tecnico

